

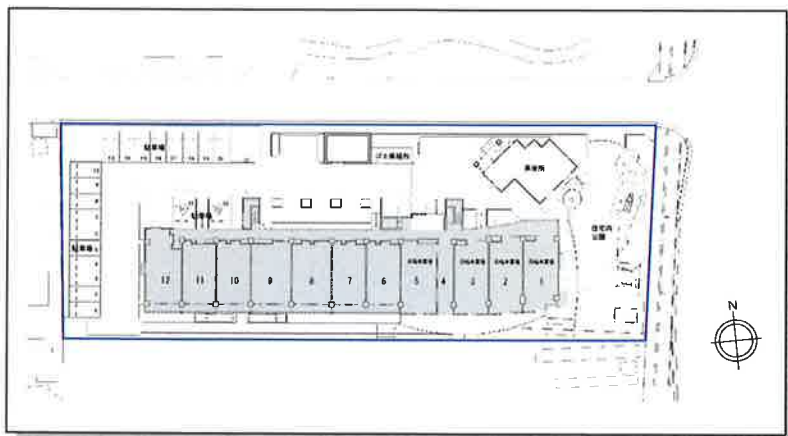
住宅情報

●所在地	〒662-0928 西宮市石在町19番1号		
●住宅概要	【建設年度】平成27年度 【階数】6階建 【管理戸数】67戸		
●間取り	【1DK-A1】10戸	1DK:計10戸	
	【1LDK-A2】4戸	1LDK:計4戸	
	【2LDK-B1】24戸 【2LDK-B2】5戸	2LDK:計29戸	
	【3LDK-C1】11戸 【3LDK-C2】6戸 【3LDK-C3】5戸	3LDK:計22戸	
	【車イス1LDK-A3】1戸 【車イス2LDK-B3】1戸	車イス:計2戸	
●住宅種別	普通市営住宅		
●給湯	台所、洗面、浴室		
●エレベーター	有	●駐車場	有

周辺情報

●公共交通機関	阪神バス「東町」:徒歩すぐ 【主な行先】阪神「西宮駅」 阪急バス「東町」:徒歩約1分 【主な行先】JR「西宮駅」,阪急「西宮北口駅」
●校区	用海小学校・真砂中学校
●高齢者あんしん窓口	今津南 [所在地] 今津巽町7-10 ☎0798-32-1702
●近隣の公共施設等	総合福祉センター・中央保健福祉センター・用海公民館
●医療機関	兵庫県医療機関情報システムで条件を絞って検索できます。 (URL) http://web.qq.pref.hyogo.lg.jp/hyogo

住宅配置図



建物外観・周辺環境



位置図



- | | | | |
|---------------|---------------------------|------------|-----------------|
| ● 市役所関係施設 | ⛥ 病院 | ● 保健福祉施設等 | ● スポーツ・文化・地域の施設 |
| ●/▲ スーパー/コンビニ | 📮 郵便局 | 🚓/🚒 警察署/交番 | 🚒 消防署 |
| ● その他の公的機関 | ○ 内円は半径500m圏 / 外円は半径800m圏 | 🚏 消防署 | ♀ バス停 |

● 1DK-A1: 42㎡



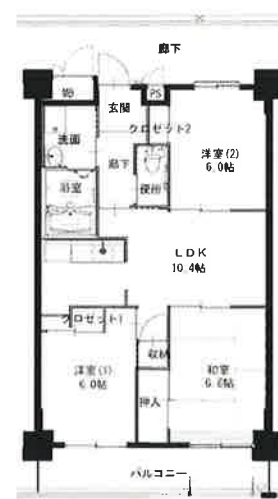
● 1LDK-A2: 44㎡



● 2LDK-B1, B2: 54㎡



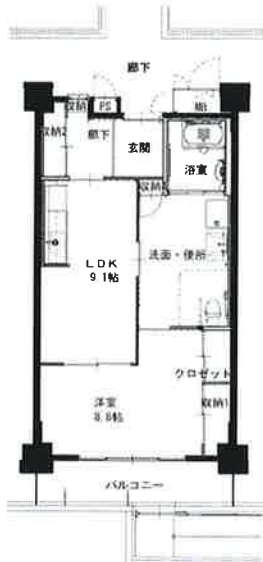
● 3LDK-C1: 65㎡



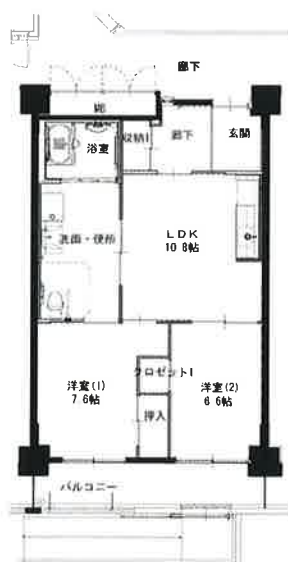
● 3LDK-C2, C3: 64㎡



● 車イス1LDK-A3: 54㎡



● 車イス2LDK-B3: 64㎡



● 室内写真

〈一般住戸〉2LDK



玄関・廊下 LDK

LDK



流し台回り 洋室

和室



洗面

浴室

便所

バルコニー

〈車イス住戸〉1LDK



玄関・廊下 LDK

流し台回り



洋室

洗面・便所

浴室



洗面・便所

浴室

バルコニー

0 1 3 5m

〔備考〕 ●反転タイプもあります。 ●バルコニーの形状や柱の形状が異なる場合があります。 ●PS（設備配管スペース）位置・形状の異なる場合があります。