

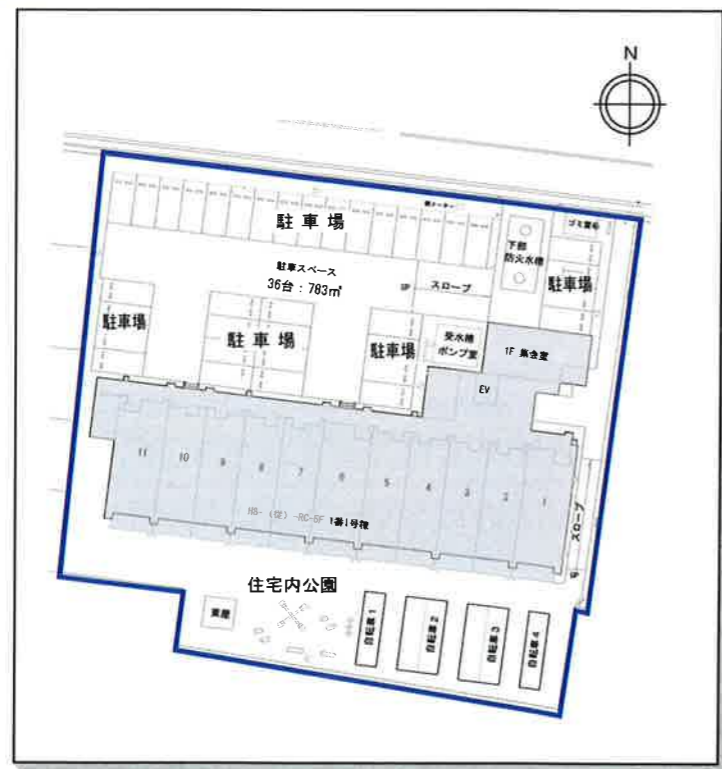
住宅情報

●所在地	〒663-8024 西宮市薬師町1番28号
●住宅概要	【建設年度】平成10年度 【階数】5階建 【管理戸数】55戸
●間取り	【1DK】40戸 【2DK】15戸
●住宅種別	普通市営住宅
●給湯	台所・洗面・浴室
●エレベーター	有
●駐車場	有

周辺情報

●公共交通機関	阪急「門戸厄神駅」：徒歩10分 阪急バス「門前町南」：徒歩5分 [主な行先] JR「甲子園口駅」、阪急「西宮北口駅」
●校区	高木小学校・瓦木中学校
●高齢者あんしん窓口	瓦木 [所在地] 林田町7番17号 ☎ 0798-68-2702
●近隣の保健福祉施設等	北口保健福祉センター・介護老人保健施設 すこやかケア西宮 高木公民館・高木市民館
●医療機関	兵庫県医療機関情報システムで条件を絞って検索できます。 (URL) http://web.qq.pref.hyogo.lg.jp/hyogo

住宅配置図



建物外観・周辺環境



位置図



● 1DK : 40㎡



● 2DK : 50㎡



● MEMO

Blank lined area for notes.

● 室内写真

【一般住戸】



玄関～廊下



DK



流し台回り



洋室



和室



洗面所



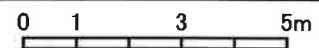
浴室



便所



バルコニー



〔備考〕 ●反転タイプもあります。 ●バルコニーの形状や柱の形状が異なる場合があります。 ●PS（設備配管スペース）位置・形状の異なる場合があります。