

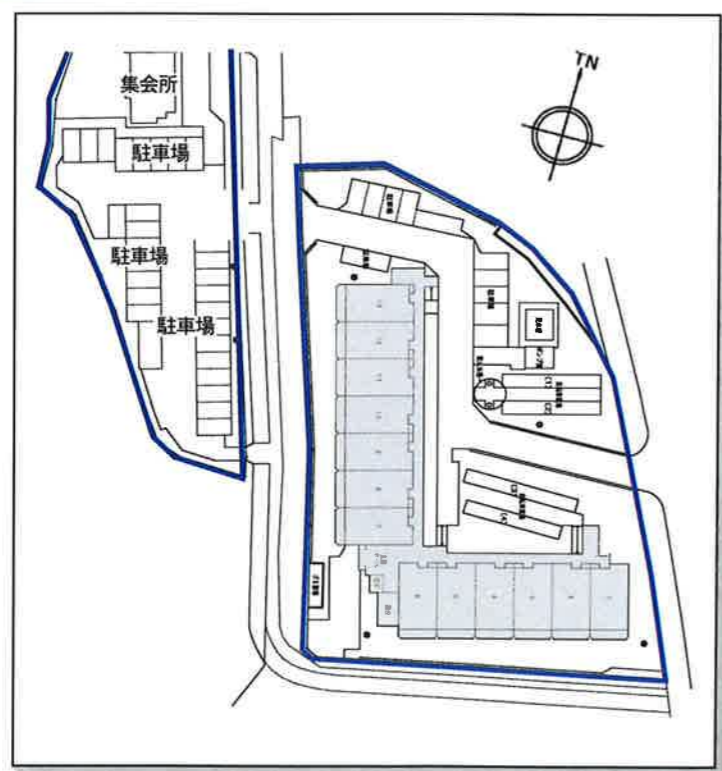
住宅情報

●所在地	〒662-0827 西宮市岡田山2番1号
●住宅概要	【建設年度】平成7年度 【階数】5階建 【管理戸数】65戸
●間取り	【2DK】65戸
●住宅種別	普通市営住宅
●給湯	台所・洗面・浴室
●エレベーター	有
●駐車場	有

周辺情報

●公共交通機関	阪急「門戸厄神駅」：徒歩13分 阪急バス「神戸女学院西門前」：徒歩3分 【主な行先】JR「西宮駅」、阪急「西宮北口駅」「西宮市役所」
●校区	広田小学校・上ヶ原中学校
●高齢者あんしん窓口	瓦木 [所在地] 林田町7番17号 ☎ 0798-68-2702
●近隣の保健福祉施設等	介護療養型医療施設 熊野病院
●医療機関	兵庫県医療機関情報システムで条件を絞って検索できます。 (URL) http://web.qq.pref.hyogo.lg.jp/hyogo

住宅配置図



建物外観・周辺環境



位置図



- ※掲載情報は令和4年1月時点の調査に基づいています
- ◎ 市役所関係施設 ⊕ 病院 ● 保健福祉施設等 ● スポーツ・文化・地域の施設
 - /▲ スーパー/コンビニ ① 郵便局 ⊗/⊗ 警察署/交番 ② 消防署 ♀ バス停
 - その他の公的機関 ■ その他の市営住宅 ○ 内円は半径500m圏 / 外円は半径800m圏

● 2DK : 54m²



● MEMO

Blank lined area for notes.

● 室内写真

〈一般住戸〉



玄関～廊下



DK



流し台回り



洗面所



浴室



便所



洋室



和室



バルコニー

0 1 3 5m

〔備考〕 ●反転タイプもあります。 ●バルコニーの形状や柱の形状が異なる場合があります。 ●PS (設備配管スペース) 位置・形状の異なる場合があります。