

# 市営 樋ノ口町2丁目住宅 1・2・3・4号棟

# 市営 樋ノ口町2丁目住宅 1・2・3・4号棟

## 住宅情報

●所在地	〒663-8011 西宮市樋ノ口町2丁目12番1号(1号棟), 12番2号(2号棟) 13番3号(3号棟), 18番4号(4号棟)
●住宅概要	1号棟:【建設年度】平成3年度【階数】6階建【管理戸数】36戸 2号棟:【建設年度】平成3年度【階数】6階建【管理戸数】30戸 3号棟:【建設年度】平成5年度【階数】6階建【管理戸数】30戸 4号棟:【建設年度】平成5年度【階数】6階建【管理戸数】24戸
●間取り	1号棟:【3DK】36戸 2号棟:【3DK】30戸 3号棟:【3DK】29戸【車イス2LDK】1戸 4号棟:【3DK】23戸【車イス2LDK】1戸
●住宅種別	普通市営住宅
●給湯	台所・浴室 ●エレベーター 有 ●駐車場 有

## 周辺情報

●公共交通機関	阪急「門戸厄神駅」:徒歩20分 <small>(※3号棟からの距離)</small> 阪急バス「樋ノ口町」:徒歩3分【主な先行】JR「甲子園口駅」、阪急「仁川駅」
●校 区	樋ノ口小学校・甲武中学校
●高齢者あんしん窓口	甲武【所在地】段上町6丁目24番1号 ☎0798-54-8883
●近隣の保健福祉施設等	介護老人保健施設 すこやかケア西宮・門戸 老人いこいの家
●医療機関	兵庫県医療機関情報システムで条件を絞って検索できます。 (URL) <a href="http://web.qq.pref.hyogo.lg.jp/hyogo">http://web.qq.pref.hyogo.lg.jp/hyogo</a>

## 住宅配置図



## 建物外観・周辺環境



## 位置図



- 市役所関係施設
- /▲ スーパー/コンビニ
- その他の公的機関
- 田 病院
- 郵便局
- 警察署/交番
- 保健福祉施設等
- 消防署
- スポーツ・文化・地域の施設
- バス停
- 内円は半径500m圏 / 外円は半径800m圏

# 市営 樋ノ口町2丁目住宅 5・6・7号棟

# 市営 樋ノ口町2丁目住宅 5・6・7号棟

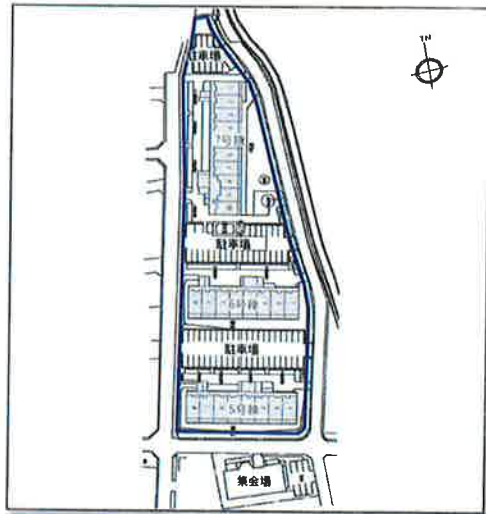
## 住宅情報

●所在地	〒663-8011 西宮市樋ノ口町2丁目25番5号(5号棟), 25番6号(6号棟), 27番7号(7号棟)
●住宅概要	【建設年度】平成7年度 【階数】6階建 【管理戸数】5号棟 48戸 6号棟 48戸 7号棟 59戸
●間取り	5号棟:【2DK-1】48戸 6号棟:【2DK-1】48戸 7号棟:【1DK】12戸 【2DK-1】39戸 【2DK-2】6戸 【車イス2LDK】2戸
●住宅種別	普通市営住宅
●給湯	台所・洗面・浴室 ●エレベーター 有 ●駐車場 有

## 周辺情報

●公共交通機関	阪急「門戸厄神駅」:徒歩22分 (※5号棟からの距離) 阪急バス「樋ノ口町」:徒歩3分【主な先行】JR「甲子園口駅」、阪急「仁川駅」
●校区	樋ノ口小学校・甲武中学校
●高齢者あんしん窓口	甲武【所在地】段上町6丁目24番1号 ☎0798-54-8883
●近隣の保健福祉施設等	介護老人保健施設 すこやかケア西宮 門戸 老人いこいの家
●医療機関	兵庫県医療機関情報システムで条件を絞って検索できます。 (URL) <a href="http://web.qq.pref.hyogo.lg.jp/hyogo">http://web.qq.pref.hyogo.lg.jp/hyogo</a>

## 住宅配置図



## 建物外観・周辺環境

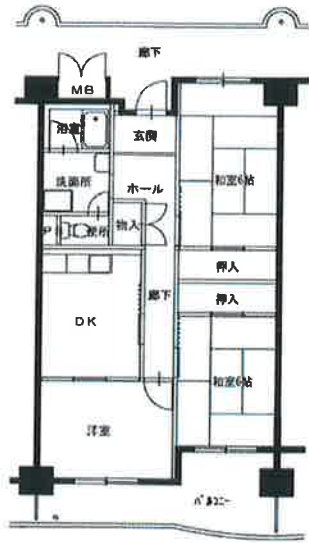


## 位置図



- 市役所関係施設
- ⊕ 病院
- 保健福祉施設等
- スポーツ・文化・地域の施設
- /▲ スーパー/コンビニ
- ⊕ 郵便局
- ⊗/⊗ 警察署/交番
- ⊕ 消防署
- その他の公的機関
- 内円は半径500m圏 / 外円は半径800m圏

●3DK : 63~65㎡



●車イス2LDK : 63~65㎡



●MEMO

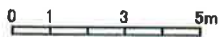
Blank lined area for notes.

●室内写真

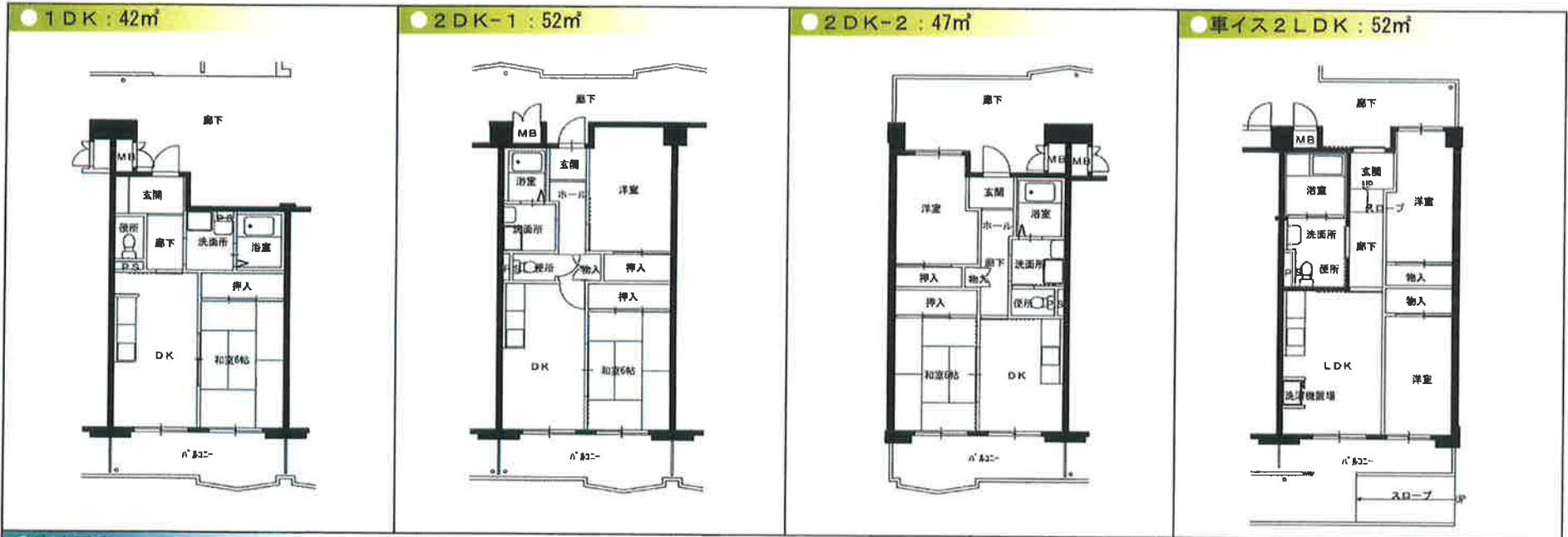
〈一般住戸〉



玄関～廊下 DK 流し台回り 洗面所 浴室 便所 和室 和室 洋室 バルコニー



【備考】 ●反転タイプもあります。 ●バルコニーの形状や柱の形状が異なる場合があります。 ●PS（設備配管スペース）位置・形状の異なる場合があります。

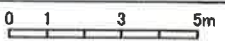


● 室内写真

<一般住戸>



玄関      DK~和室      流し台回り      洗面所      浴室      便所      洋室      和室~DK      バルコニー



【備考】 ●反転タイプもあります。 ●バルコニーの形状や柱の形状が異なる場合があります。 ●PS（設備配管スペース）位置・形状の異なる場合があります。