

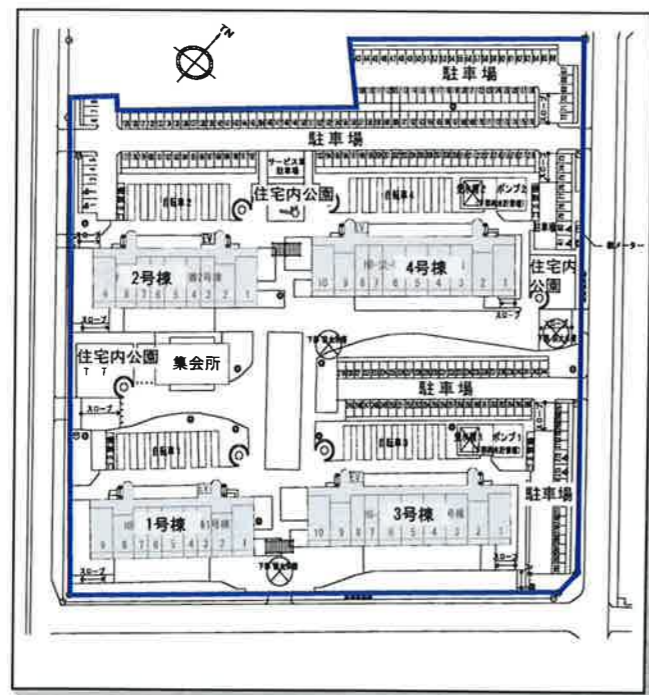
## 住宅情報

●所在地	〒663-8141 西宮市高須町1丁目2番21号(1号棟), 2番22号(2号棟) 2番23号(3号棟), 2番24号(4号棟)
●住宅概要	【建設年度】平成10年度 【階数】1号棟・2号棟:12階建 3号棟・4号棟:10階建 【管理戸数】1号棟・2号棟:104戸 3号棟・4号棟:96戸
●間取り	1号棟:【1DK】48戸【2DK】23戸【3LDK】33戸 2号棟:【1DK】48戸【2DK】22戸【3LDK】32戸【車イス2DK】1戸【車イス2LDK】1戸 3号棟:【1DK】20戸【2DK】18戸【3LDK】56戸【車イス2DK】1戸【車イス2LDK】1戸 4号棟:【1DK】20戸【2DK】18戸【3LDK】56戸【車イス2DK】1戸【車イス2LDK】1戸
●住宅種別	普通市営住宅
●給湯	台所・洗面・浴室 ●エレベーター 有 ●駐車場 有

## 周辺情報

●公共交通機関	阪神バス「高須東第一」:徒歩3分 【主な行先】阪神「甲子園駅・鳴尾駅・武庫川団地駅」、JR「甲子園口駅」
●校区	高須小学校・鳴尾南中学校
●高齢者あんしん窓口	高須【所在地】高須町1丁目7番91号 ☎0798-44-4505
●近隣の保健福祉施設等	千鳥ヶ浜 老人いこいの家・高須公民館
●医療機関	兵庫県医療機関情報システムで条件を絞って検索できます。 (URL) <a href="http://web.qq.pref.hyogo.lg.jp/hyogo">http://web.qq.pref.hyogo.lg.jp/hyogo</a>

## 住宅配置図



## 建物外観・周辺環境



## 位置図



- ◎ 市役所関係施設    ☒ 病院    ● 保健福祉施設等    ● スポーツ・文化・地域の施設
- /▲ スーパー/コンビニ    ☒ 郵便局    ☒/☒ 警察署/交番    ☒ 消防署    ♀ バス停
- その他の公的機関    ● その他の市営住宅    ○ 内円は半径500m圏 / 外円は半径800m圏

● 1DK : 39m<sup>2</sup>



● 2DK : 49m<sup>2</sup>



● 3LDK : 64m<sup>2</sup>



● 車イス2DK : 50m<sup>2</sup>



● 車イス2LDK : 65m<sup>2</sup>



● 室内写真

〈一般住戸〉



玄関～廊下 DK

流し台回り 和室



洋室 洗面所 浴室 便所 バルコニー

0 1 3 5m

〔備考〕 ●反転タイプもあります。 ●バルコニーの形状や柱の形状が異なる場合があります。 ●PS（設備配管スペース）位置・形状の異なる場合があります。