

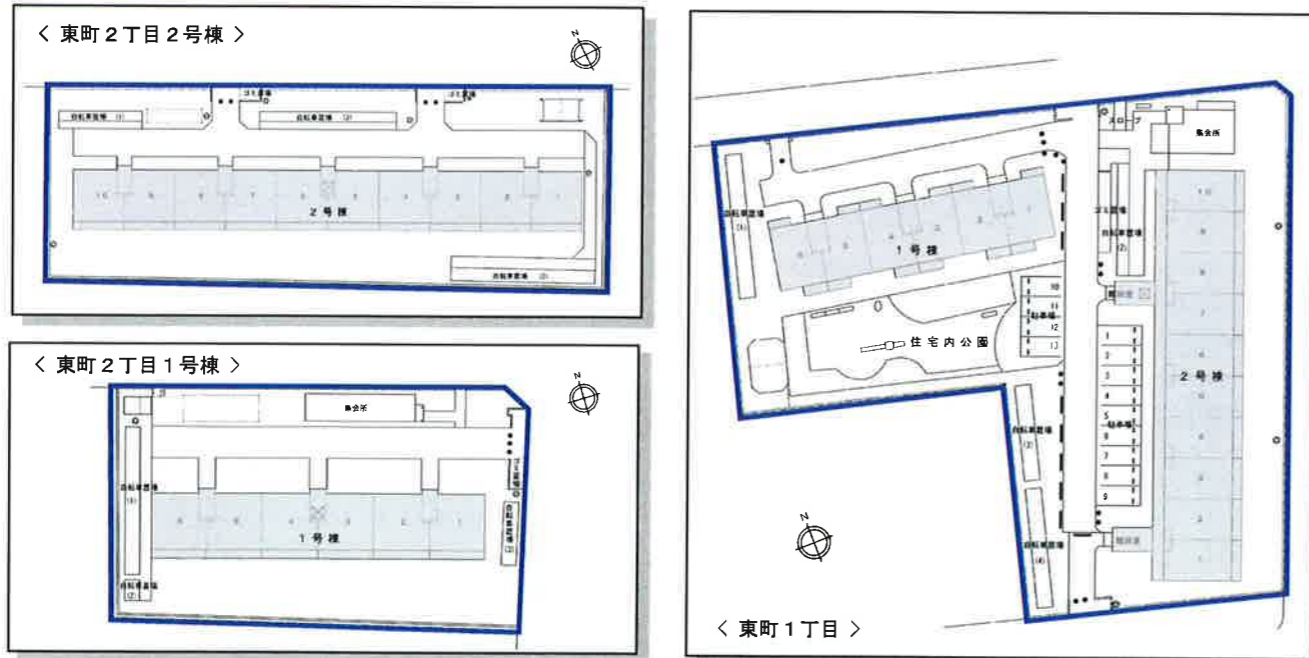
住宅情報

所在地	〒662-0922 西宮市東町1丁目10番1号(1号棟)、10番2号(2号棟) 〒662-0922 西宮市東町2丁目5番1号(1号棟)、4番2号(2号棟)
住宅概要	東町1丁目 1号棟:【建設年度】昭和46年度【階数】5階建【管理戸数】30戸 2号棟:【建設年度】昭和46年度【階数】5階建【管理戸数】50戸 東町2丁目 1号棟:【建設年度】昭和50年度【階数】4階建【管理戸数】24戸 2号棟:【建設年度】昭和49年度【階数】5階建【管理戸数】50戸
間取り	東町1丁目 1号棟:【3K】30戸 2号棟:【2DK】50戸 東町2丁目 1号棟:【3DK】24戸 2号棟:【3DK】50戸
住宅種別	普通市営住宅 給湯浴室
エレベーター	無 駐車場 東町1丁目:有 東町2丁目:無

周辺情報

公共交通機関	東町1丁目: 阪神・阪急バス「浜松原」:徒歩約4分 東町2丁目: 阪神・阪急バス「東町」:徒歩約5分 [主な行先] 阪神「西宮駅」、JR「西宮駅」、阪急「西宮北口駅」
校区	用海小学校・真砂中学校
高齢者あんしん窓口	今津南 [所在地] 今津巽町7-10 ☎0798-32-1702
近隣の公共施設等	総合福祉センター・中央保健福祉センター・用海公民館
医療機関	兵庫県医療機関情報システムで条件を絞って検索できます。 (URL) http://web.qq.pref.hyogo.lg.jp/hyogo

住宅配置図



建物外観・周辺環境

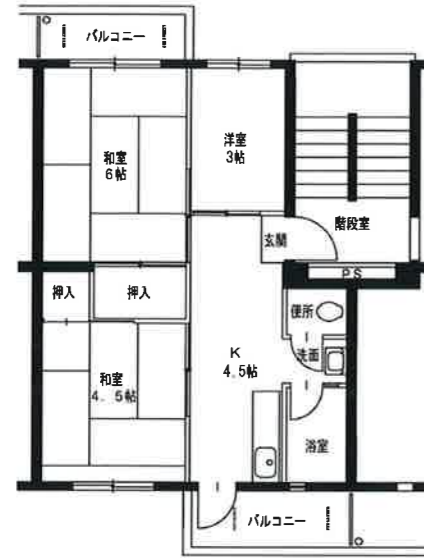


位置図



- ◎ 市役所関係施設 田 病院 ● 保健福祉施設等 ● スポーツ・文化・地域の施設
- /▲ スーパー/コンビニ 郵便局 ☒/☒ 警察署/交番 ☒ 消防署 ♀ バス停
- その他の公的機関 浅い色の市営住宅 ○ 内円は半径500m圏 / 外円は半径800m圏

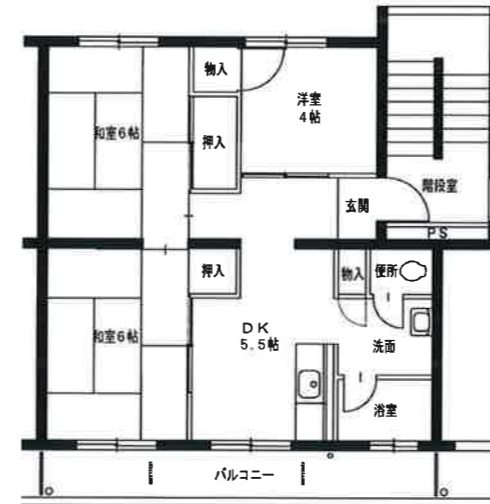
● 3K : 42㎡ (1丁目/1号棟)



● 2DK : 42㎡ (1丁目/2号棟)



● 3DK : 51㎡ (2丁目/1・2号棟)



● MEMO

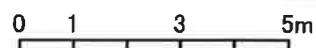
Blank lined area for notes.

● 室内写真

〈一般住戸〉
3K
1丁目・1号棟



〈一般住戸〉
2DK
1丁目・2号棟



〔備考〕 ●反転タイプもあります。 ●バルコニーの形状や柱の形状が異なる場合があります。 ●PS (設備配管スペース) 位置・形状の異なる場合があります。