

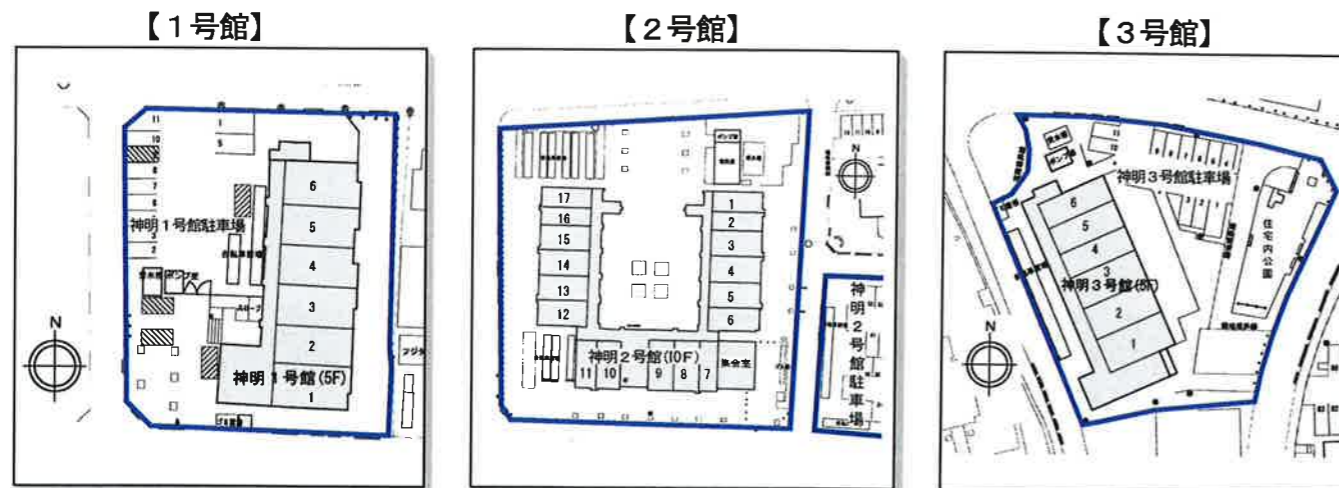
住宅情報

●所在地	〒662-0845 西宮市神明町7番3号(1号館), 8番2号(2号館), 4番3号(3号館)		
●住宅概要	1号館: 【建設年度】平成8年度 【階数】5階建 【管理戸数】30戸	2号館: 【建設年度】平成10年度 【階数】10階建 【管理戸数】152戸	3号館: 【建設年度】平成9年度 【階数】5階建 【管理戸数】30戸
●間取り	1号館: 【3DK】30戸	2号館: 【2DK】53戸 【3DK】99戸	3号館: 【2DK】15戸 【3DK】14戸 【車イス3DK】1戸
●住宅種別	改良住宅等		
●給湯	台所・洗面・浴室	●エレベーター 有	●駐車場 有

周辺情報

●公共交通機関	JR「西宮駅」:徒歩7分、阪急「西宮北口駅」:徒歩14分 (※神明2号館からの距離)
●校 区	阪急バス「JR西宮駅北」:徒歩3分 [主な先行] JR「西宮駅」、阪急「西宮北口駅」 深津小学校・深津中学校(1号館・2号館) 平木小学校・平木中学校(3号館)
●高齢者あんしん窓口	深津 [所在地] 芦原町1番20号 ☎0798-64-0050
●近隣の保健福祉施設等	北口保健福祉センター・若竹公民館・中市民館
●医療機関	兵庫県医療機関情報システムで条件を絞って検索できます。 (URL) http://web.qq.pref.hyogo.lg.jp/hyogo

住宅配置図



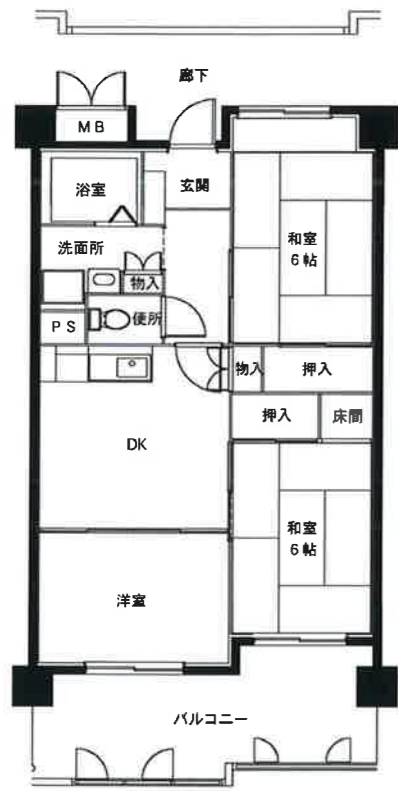
建物外観・周辺環境



位置図



● 3DK : 63㎡ (L2) - 1号館



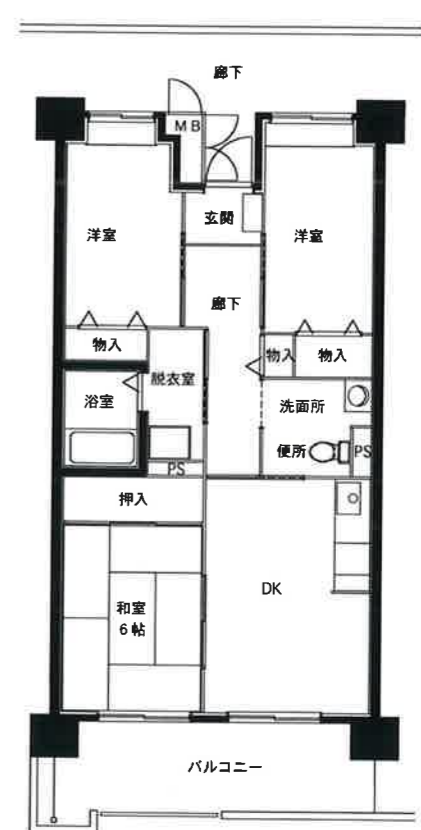
● 3DK : 64㎡ (L1) - 2・3号館



● 2DK : 48~49㎡ (M1) - 2・3号館



● 3DK : 64㎡ (L3) 車イス-3号館



● 室内写真

〈一般住戸〉



0 1 3 5m

〔備考〕 ●反転タイプもあります。 ●バルコニーの形状や柱の形状が異なる場合があります。 ●PS (設備配管スペース) 位置・形状の異なる場合があります。