

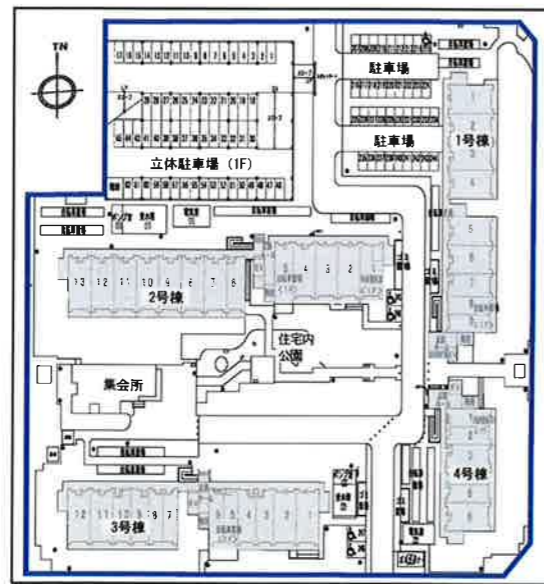
住宅情報

- 所在地 〒662-0934 西宮市西宮浜4丁目5番1号(1号棟), 5番2号(2号棟), 5番3号(3号棟), 5番4号(4号棟)
- 住宅概要 【建設年度】平成10年度 【階数】1号棟:10階建 2号棟:9階建 3号棟:7階建 4号棟:14階建
【管理戸数】1号棟:76戸 2号棟:115戸 3号棟:76戸 4号棟:82戸
- 間取り 1号棟:【1DK】18戸【2DK】10戸【3LDK】47戸【車イス2LDK】1戸
2号棟:【2DK】17戸【3LDK】96戸【車イス2LDK】2戸
3号棟:【1DK】24戸【2DK】26戸【3LDK】24戸【車イス2LDK】2戸
4号棟:【1DK】54戸【2DK】14戸【3LDK】14戸
- 住宅種別 普通市営住宅
- 給湯 台所・洗面・浴室 ●エレベーター 有 ●駐車場 有

周辺情報

- 公共交通機関 阪神バス「マリナパーク西」:徒歩0分
【主な行先】阪神「西宮駅」、JR「西宮駅」、阪急「西宮北口駅」「西宮市役所」
- 校 区 西宮浜小学校・西宮浜中学校
- 高齢者あんしん窓口 浜脇 [所在地] 久保町14番12号 ☎ 0798-35-2440
西宮浜高齢者介護支援センター [所在地] 西宮浜3丁目7番7号 ☎ 0798-32-6064
- 近隣の保健福祉施設等 特別養護老人ホーム西宮恵泉・特別養護老人ホームウエルライフ西宮
介護老人保健施設ウエルハウス西宮・西宮浜公民館(市民課分室)
- 医療機関 兵庫県医療機関情報システムで条件を絞って検索できます。
(URL) <http://web.qq.pref.hyogo.lg.jp/hyogo>

住宅配置図



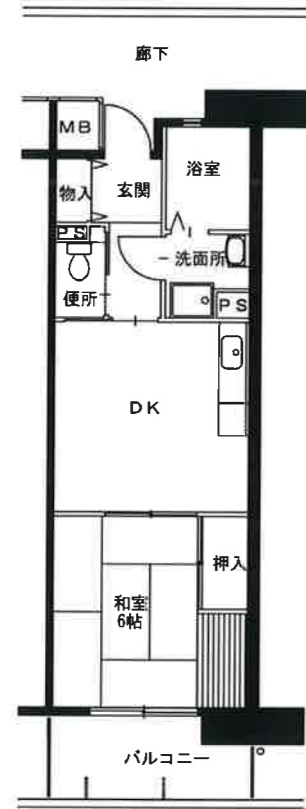
建物外観・周辺環境



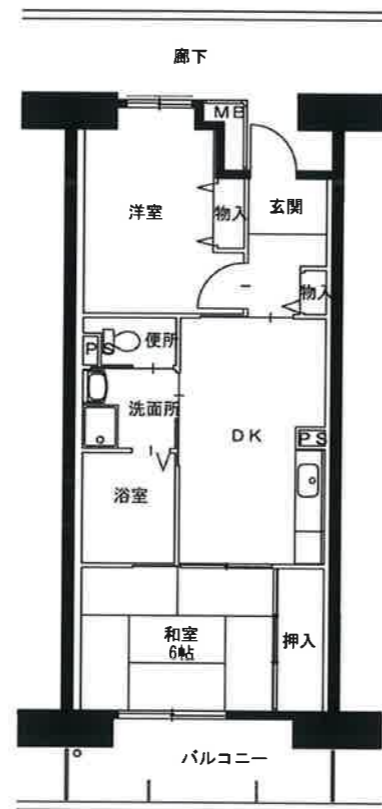
位置図



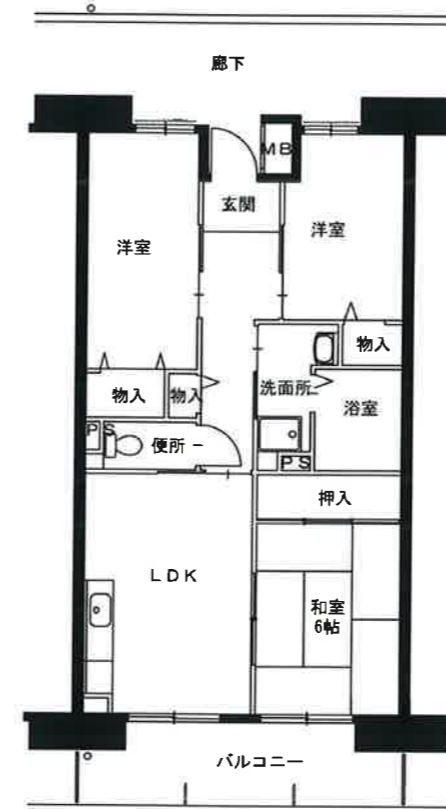
● 1DK : 40~41㎡



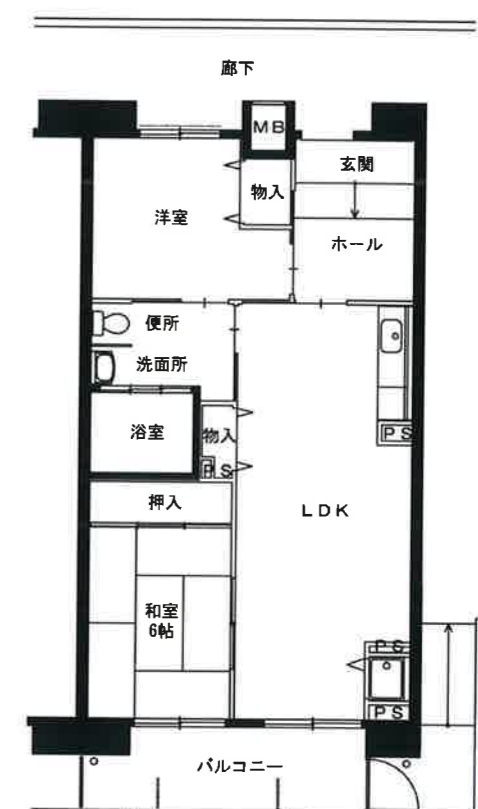
● 2DK : 50~52㎡



● 3LDK : 64~66㎡



● 車イス2LDK : 65~67㎡

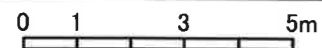


● 室内写真

〈一般住戸〉



〈車イス住戸〉



〔備考〕 ●反転タイプもあります。 ●バルコニーの形状や柱の形状が異なる場合があります。 ●PS (設備配管スペース) 位置・形状の異なる場合があります。