

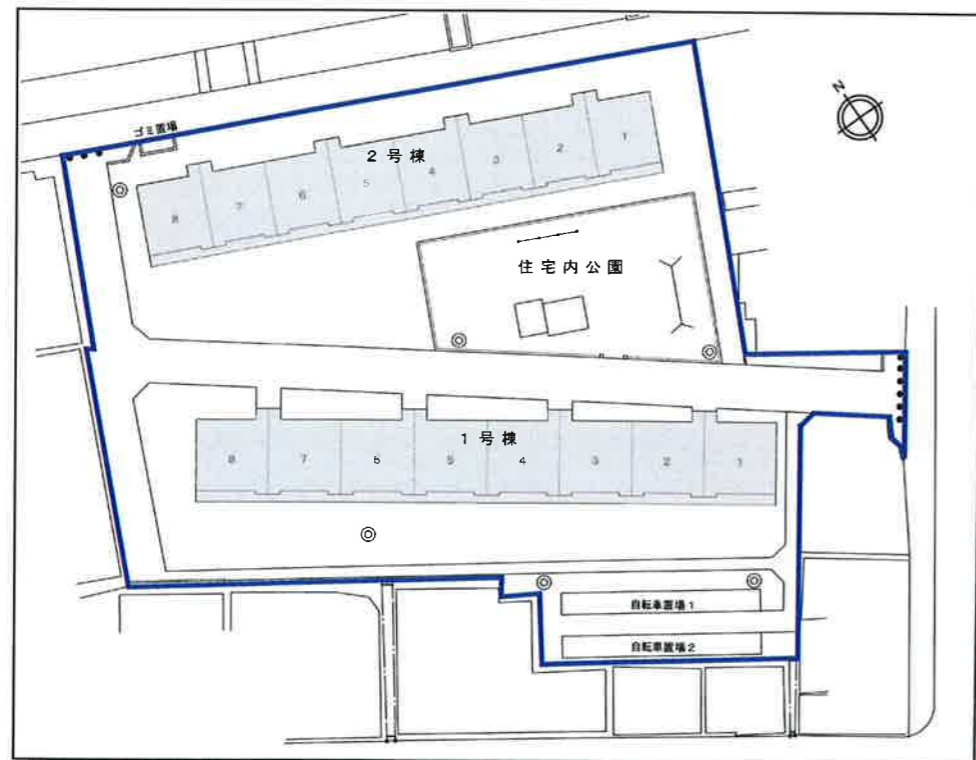
## 住宅情報

所在地	〒663-8232 西宮市津門宝津町11番1号(1号棟)、11番2号(2号棟)
住宅概要	1号棟:【建設年度】昭和44年度【階数】4階建【管理戸数】32戸 2号棟:【建設年度】昭和44年度【階数】5階建【管理戸数】40戸
間取り	1号棟:【3K】32戸 2号棟:【2K】40戸
住宅種別	普通市営住宅
給湯	浴室
エレベーター	無
駐車場	無

## 周辺情報

公共交通機関	阪急・阪神「今津駅」:徒歩約2分 阪神バス「阪神今津駅前」:徒歩約1分[主な行先]JR「西宮駅」
校区	津門小学校・今津中学校
高齢者あんしん窓口	上甲子園[所在地]上甲子園5丁目7-21 ☎0798-38-6031
近隣の公共施設等	総合福祉センター・中央保健福祉センター・津門老人いこいの家 今津公民館
医療機関	兵庫県医療機関情報システムで条件を絞って検索できます。 (URL) <a href="http://web.qq.pref.hyogo.lg.jp/hyogo">http://web.qq.pref.hyogo.lg.jp/hyogo</a>

## 住宅配置図



## 建物外観・周辺環境



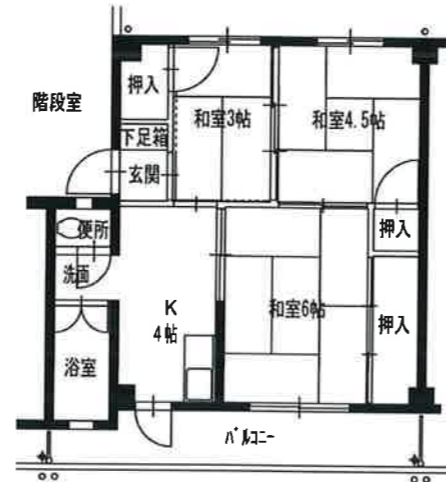
## 位置図



● 2K : 36㎡ (2号棟)



● 3K : 40㎡ (1号棟)

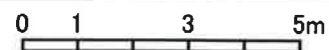


● MEMO

Blank lined area for notes.

● 室内写真

〈一般住戸〉



〔備考〕 ●反転タイプもあります。 ●バルコニーの形状や柱の形状が異なる場合があります。 ●PS (設備配管スペース) 位置・形状の異なる場合があります。