

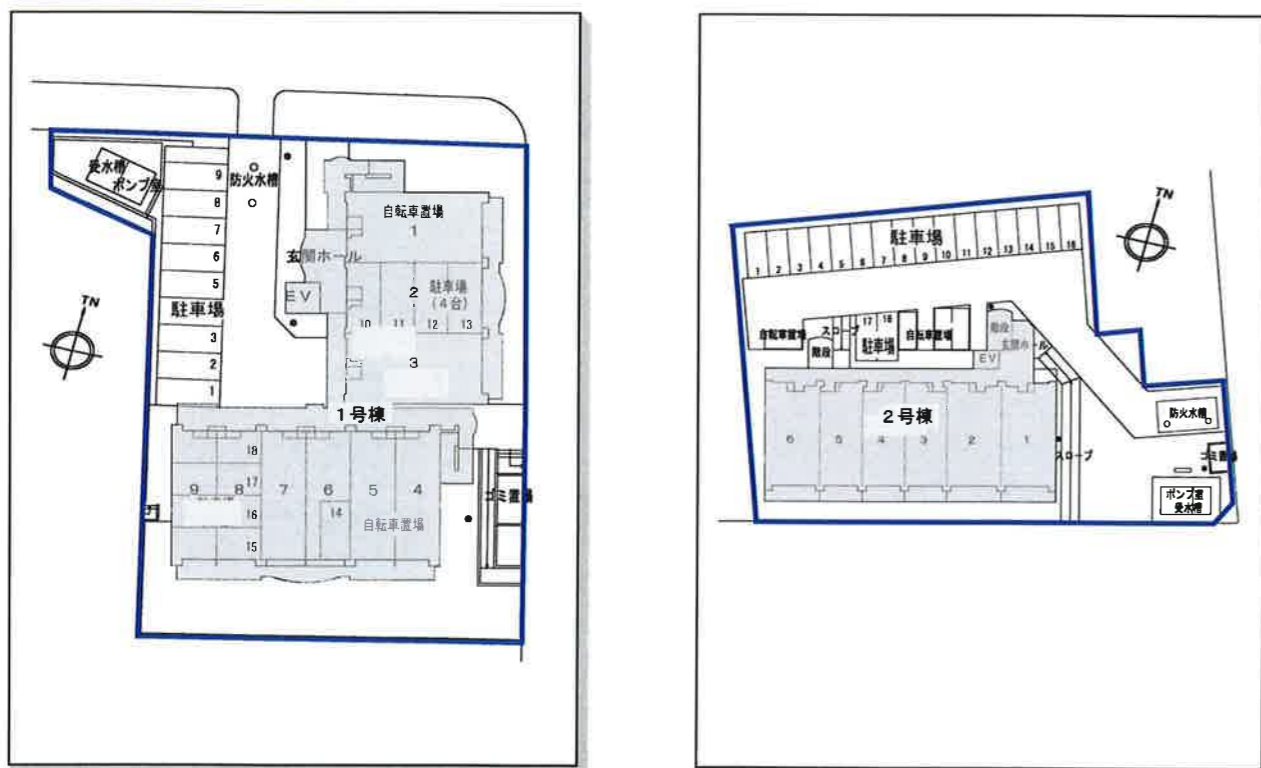
住宅情報

●所在地	〒662-0964 西宮市弓場町3番1号（1号棟）、2番12号（2号棟）
●住宅概要	1号棟：【建設年度】平成9年度 【階数】5階建 【管理戸数】36戸 2号棟：【建設年度】平成11年度【階数】5階建 【管理戸数】30戸
●間取り	1号棟：【1DK】24戸 【3LDK】12戸 2号棟：【2DK】15戸 【3LDK】15戸
●住宅種別	普通市営住宅
●給湯	台所・洗面・浴室
●エレベーター	有
●駐車場	有

周辺情報

●公共交通機関	阪神「香櫛園駅」：徒歩10分 <small>(※弓場町住宅1号棟からの距離)</small> 阪神バス「翠ヶ丘」：徒歩5分 [主な行先] JR「西宮駅」、阪神「西宮駅」「西宮市役所」
●校区	香櫛園小学校・浜脇中学校
●高齢者あんしん窓口	浜脇 [所在地] 久保町14番12号 ☎0798-35-2440
●近隣の保健福祉施設等	介護老人保健施設 清和香櫛園 夙川公民館・香櫛園市民館分室
●医療機関	兵庫県医療機関情報システムで条件を絞って検索できます。 (URL) http://web.qq.pref.hyogo.lg.jp/hyogo

住宅配置図



建物外観・周辺環境



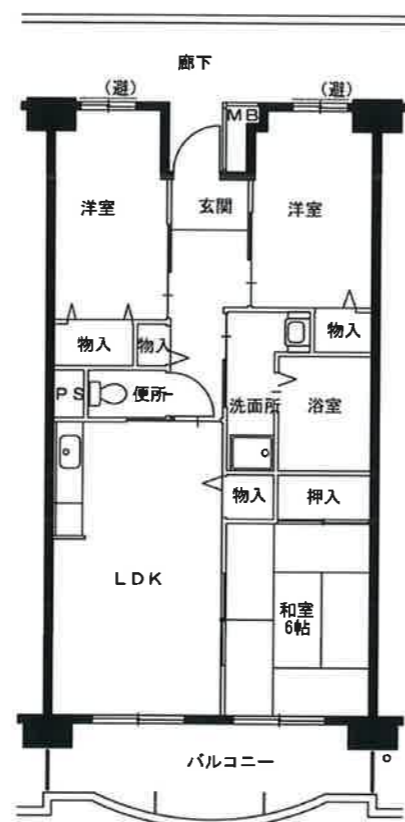
位置図



● 1DK : 39㎡ (1号棟)



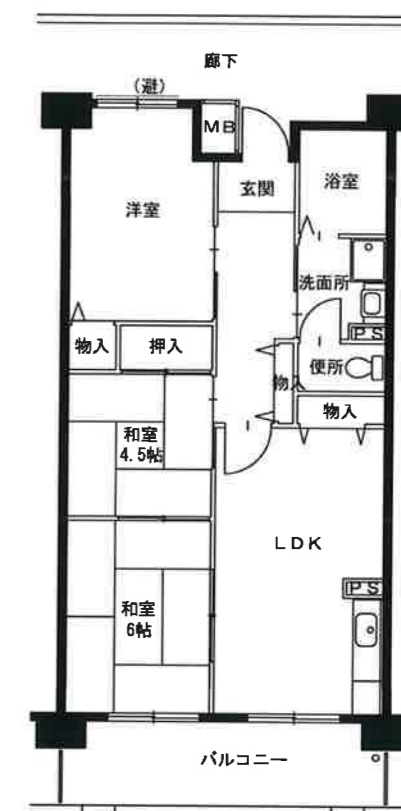
● 3LDK : 65㎡ (1号棟)



● 2DK : 51㎡ (2号棟)

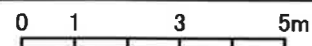


● 3LDK : 66㎡ (2号棟)



● 室内写真

〈一般住戸〉



〔備考〕 ●反転タイプもあります。 ●バルコニーの形状や柱の形状が異なる場合があります。 ●PS (設備配管スペース) 位置・形状の異なる場合があります。