

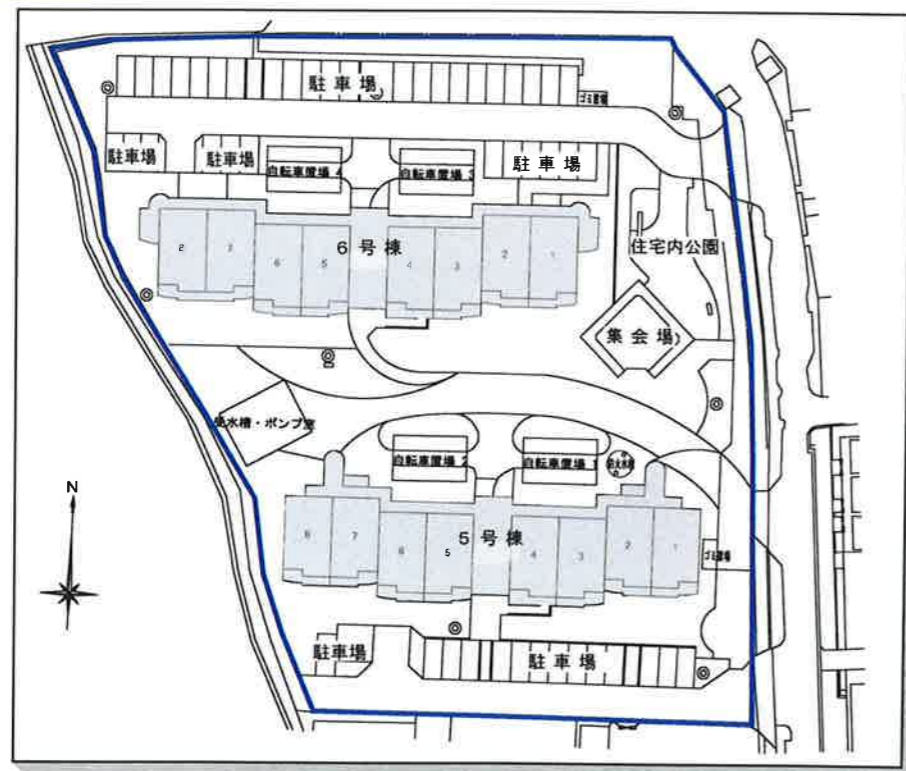
住宅情報

●所在地	〒662-0867 西宮市大社町8番5号(5号棟), 8番6号(6号棟)
●住宅概要	【建設年度】平成4年度 【階数】4階建 【管理戸数】5号棟 32戸, 6号棟 32戸
●間取り	5号棟: 【3DK】30戸 【車イス2LDK】2戸 6号棟: 【3DK】31戸 【車イス2LDK】1戸
●住宅種別	普通市営住宅
●給湯	台所・浴室
●エレベーター	有
●駐車場	有

周辺情報

●公共交通機関	阪急・阪神バス「広田神社前」: 徒歩1分 【主な行先】JR「西宮駅」、阪急「西宮北口駅」、阪神「西宮駅」、西宮市役所
●校区	広田小学校・上ヶ原中学校
●高齢者あんしん窓口	瓦木 [所在地] 林田町7番17号 ☎ 0798-68-2702
●近隣の保健福祉施設等	大社公民館・上ヶ原公民館 六軒市民館
●医療機関	兵庫県医療機関情報システムで条件を絞って検索できます。 (URL) http://web.qq.pref.hyogo.lg.jp/hyogo

住宅配置図



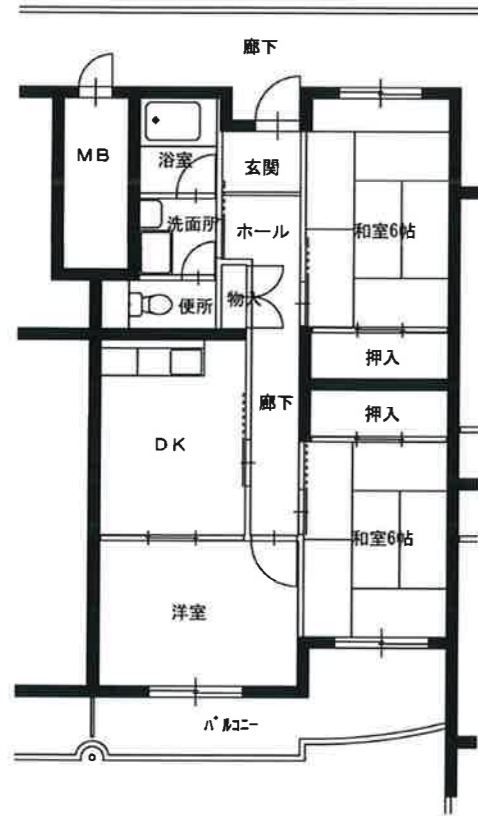
建物外観・周辺環境



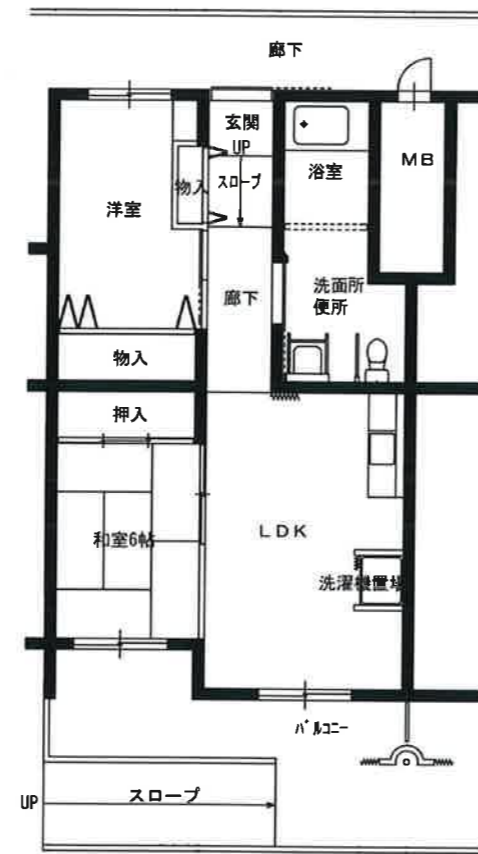
位置図



● 3DK : 64~66㎡



● 車イス2LDK : 64~66㎡



● MEMO

Blank lined area for notes.

● 室内写真

〈一般住戸〉

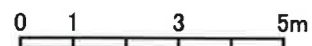


玄関 廊下 DK 流し台回り 洋室 和室 バルコニー 洗面所 浴室 便所

〈車イス住戸〉



玄関引き戸 玄関スロープ 玄関手摺 流し台回り LDK 水回り入口扉 洗面~便所回り 浴室回り 浴槽回り



〔備考〕 ●反転タイプもあります。 ●バルコニーの形状や柱の形状が異なる場合があります。 ●PS (設備配管スペース) 位置・形状の異なる場合があります。