

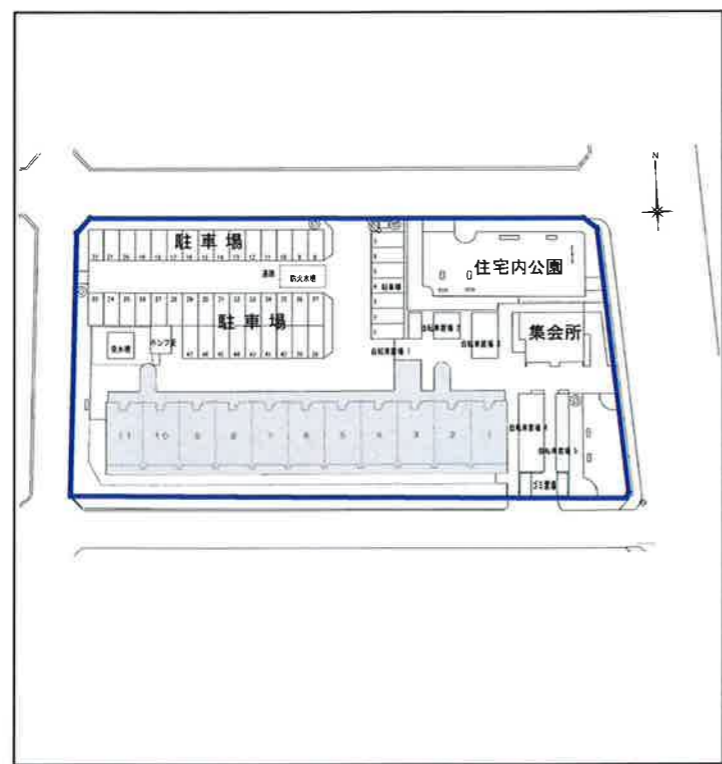
## 住宅情報

●所在地	〒663-8126 西宮市小松北町1丁目3番10号
●住宅概要	【建設年度】平成7年度 【階数】7階建 【管理戸数】77戸
●間取り	【2DK】77戸
●住宅種別	普通市営住宅
●給湯	台所・洗面・浴室
●エレベーター	有
●駐車場	有

## 周辺情報

●公共交通機関	阪神バス「小松北町」：徒歩5分【主な行先】阪神「甲子園駅」
●校区	小松小学校・学文中学校
●高齢者あんしん窓口	小松【所在地】小松北町2丁目8番1号 ☎0798-45-7810
●近隣の保健福祉施設等	小松西町 老人いこいの家・小松南 老人いこいの家 学文公民館・八ツ松市民館
●医療機関	兵庫県医療機関情報システムで条件を絞って検索できます。 (URL) <a href="http://web.qq.pref.hyogo.lg.jp/hyogo">http://web.qq.pref.hyogo.lg.jp/hyogo</a>

## 住宅配置図



## 建物外観・周辺環境



## 位置図

※掲載情報は令和4年1月時点の調査に基づいています



- ◎ 市役所関係施設
- ⚕ 病院
- ★ 保健福祉施設等
- スポーツ・文化・地域の施設
- /▲ スーパー/コンビニ
- 〒 郵便局
- ☒/☒ 警察署/交番
- 🚒 消防署
- ♀ バス停
- その他の公的機関
- その他の市営住宅
- 内円は半径500m圏 / 外円は半径800m圏

● 2DK : 50㎡



● MEMO

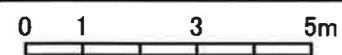
Blank lined area for notes.

● 室内写真

〈一般住戸〉



玄関～廊下    DK    流し台回り    洗面所    浴室    便所    洋室    和室    和室    バルコニー



【備考】 ●反転タイプもあります。 ●バルコニーの形状や柱の形状が異なる場合があります。 ●PS（設備配管スペース）位置・形状の異なる場合があります。