

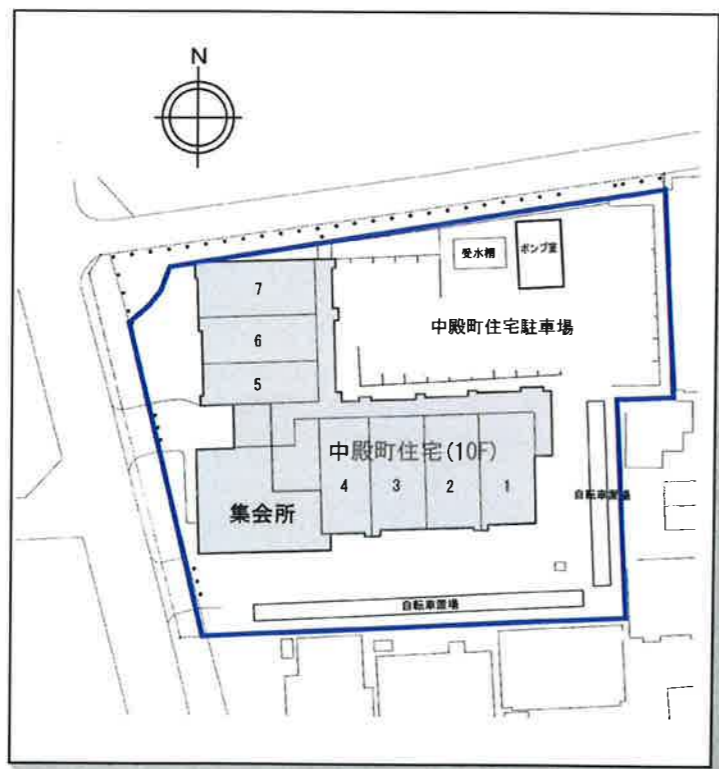
住宅情報

●所在地	〒662-0852 西宮市中殿町6番3号
●住宅概要	【建設年度】平成11年度 【階数】10階建 【管理戸数】69戸
●間取り	【2DK】30戸 【3DK】39戸
●住宅種別	改良住宅等
●給湯	台所・洗面・浴室
●エレベーター	有
●駐車場	有

周辺情報

●公共交通機関	JR「西宮駅」：徒歩8分、阪急「西宮北口駅」：徒歩15分 阪急・阪神バス「中村」：徒歩6分 【主な行先】JR「西宮駅」、阪急「西宮北口駅」、阪神「西宮駅」「西宮市役所」
●校区	平木小学校・平木中学校
●高齢者あんしん窓口	深津 【所在地】芦原町1番20号 ☎0798-64-0050
●近隣の保健福祉施設等	若竹公民館・中市民館
●医療機関	兵庫県医療機関情報システムで条件を絞って検索できます。 (URL) http://web.qq.pref.hyogo.lg.jp/hyogo

住宅配置図



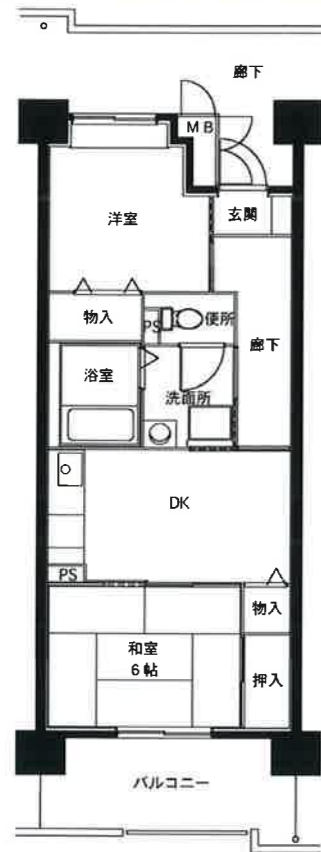
建物外観・周辺環境



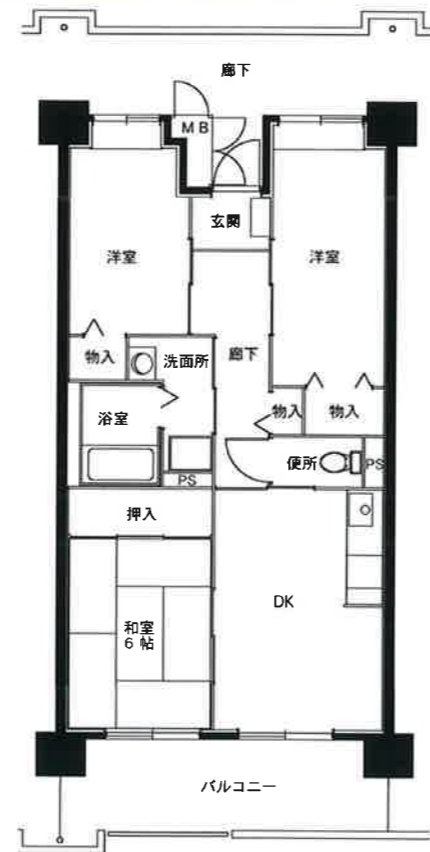
位置図



● 2DK : 49㎡ (M1)



● 3DK : 64㎡ (L1)



● MEMO

Blank lined area for notes.

● 室内写真

〈一般住戸〉



玄関～廊下



流し台回り



洗面所



浴室



便所



洋室



和室



バルコニー

0 1 3 5m

〔備考〕 ●反転タイプもあります。 ●バルコニーの形状や柱の形状が異なる場合があります。 ●PS (設備配管スペース) 位置・形状の異なる場合があります。