

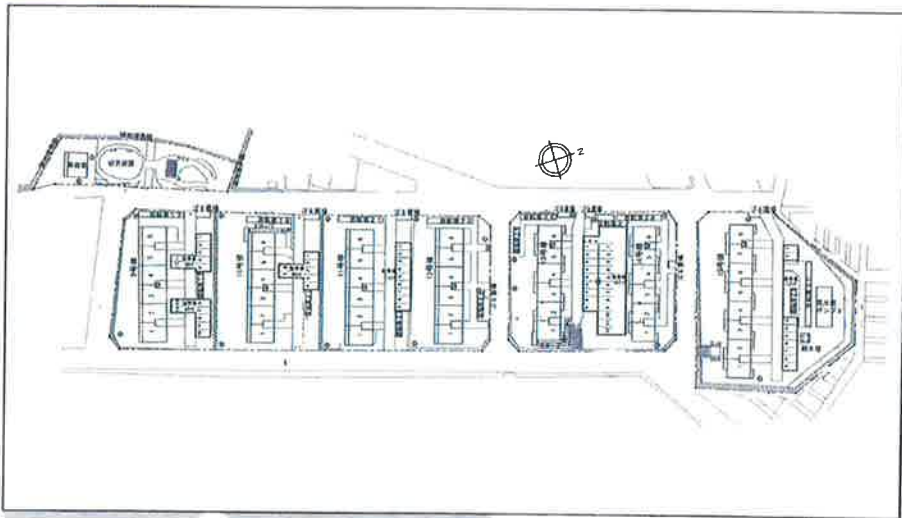
住宅情報

- 所在地 〒662-0021 西宮市神原10番9号(9号棟)、10番10号(10号棟)、10番11号(11号棟)、10番12号(12号棟)、11番13号(13号棟)、11番14号(14号棟)、11番15号(15号棟)
- 住宅概要 【建設年度】9～12号棟：昭和48年度、13～15号棟：昭和47年度
【階数】各棟5階 【管理戸数】9～14号棟：各30戸、15号棟：40戸
- 間取り 【3DK】 ●住宅種別 普通市営住宅
- 給湯 浴室 ●エレベーター 無 ●駐車場 有

周辺情報

- 公共交通機関 阪急・阪神バス「獅子ヶ口」徒歩8分
【主な行先】JR「さくら夙川駅」、JR「西宮駅」、阪神「西宮駅」、阪急「西宮北口駅」
- 校区 神原小学校・大社中学校
- 高齢者あんしん窓口 甲山 [所在地] 石劔町19番13号 ☎ 0798-71-9904
- 近隣の保健福祉施設等 神原公民館・神原市民館・六軒市民館 介護老人保健施設 陽喜な家
- 医療機関 兵庫県医療機関情報システムで条件を絞って検索できます。
(URL) <http://web.qq.pref.hyogo.lg.jp/hyogo>

住宅配置図



建物外観・周辺環境



位置図



住宅情報

●所在地	〒662-0021 西宮市神原14番16号
●住宅概要	【建設年度】平成2年度 【階数】5階建 【管理戸数】25戸
●間取り	【3DK】25戸
●住宅種別	普通市営住宅
●給湯	浴室
●エレベーター	有
●駐車場	有

周辺情報

●公共交通機関	阪神バス「六軒」：徒歩3分 【主な行先】JR「西宮駅」、阪神「西宮駅」、西宮市役所
●校区	甲陽園小学校・大社中学校
●高齢者あんしん窓口	甲山【所在地】石叻町19番13号 ☎0798-71-9904
●近隣の保健福祉施設等	介護老人保健施設 陽喜な家 神原公民館・神原市民館・六軒市民館
●医療機関	兵庫県医療機関情報システムで条件を絞って検索できます。 (URL) http://web.qq.pref.hyogo.lg.jp/hyogo

住宅配置図



建物外観・周辺環境



位置図



● 9, 11, 12号棟 3DK : 45㎡



● 10号棟 3DK : 45㎡



● 13, 14, 15号棟 3DK : 45㎡



● MEMO

Blank lined area for notes.

● 室内写真

<一般住戸>



玄関



DK



洋室



和室



和室



便所



浴室



バルコニー

【備考】 ●反転タイプもあります。 ●バルコニーの形状や柱の形状が異なる場合があります。 ●PS (設備配管スペース) 位置・形状の異なる場合があります。

● 3DK : 62㎡



● MEMO

Blank lined area for notes.

● 室内写真

〈一般住戸〉



玄関～廊下



DK



流し台回り



洗面所



浴室



便所



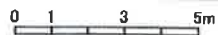
洋室



和室



バルコニー



〔備考〕 ●反転タイプもあります。 ●バルコニーの形状や柱の形状が異なる場合があります。 ●PS（設備配管スペース）位置・形状の異なる場合があります。