

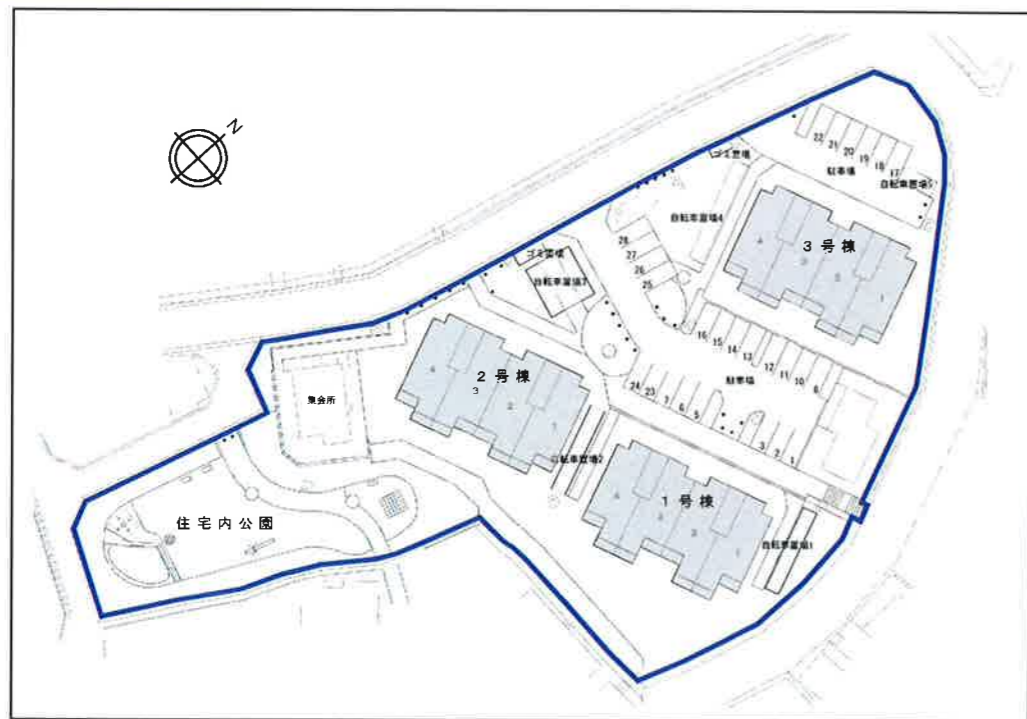
住宅情報

●所在地	〒662-0874 西宮市六軒町13番1号(1号棟)、13番2号(2号棟)、13番3号(3号棟)
●住宅概要	1号棟:【建設年度】昭和63年度【階数】5階建【管理戸数】20戸 2号棟:【建設年度】昭和63年度【階数】5階建【管理戸数】20戸 3号棟:【建設年度】昭和63年度【階数】5階建【管理戸数】20戸
●間取り	1号棟:【3DK】20戸 2号棟:【3DK】20戸 3号棟:【3DK】20戸
●住宅種別	普通市営住宅
●給湯	浴室
●エレベーター	無
●駐車場	有

周辺情報

●公共交通機関	阪神バス「新甲陽口」:徒歩約2分 [主な行先] 阪神「西宮駅」、JR「西宮駅」
●校区	甲陽園小学校・上ヶ原中学校
●高齢者あんしん窓口	甲山 [所在地] 石劔町19-13 ☎ 0798-71-9904
●近隣の公共施設等	甲陽園市民館・六軒市民館・上ヶ原公民館 介護老人保健施設:陽喜な家
●医療機関	兵庫県医療機関情報システムで条件を絞って検索できます。 (URL) http://web.qq.pref.hyogo.lg.jp/hyogo

住宅配置図



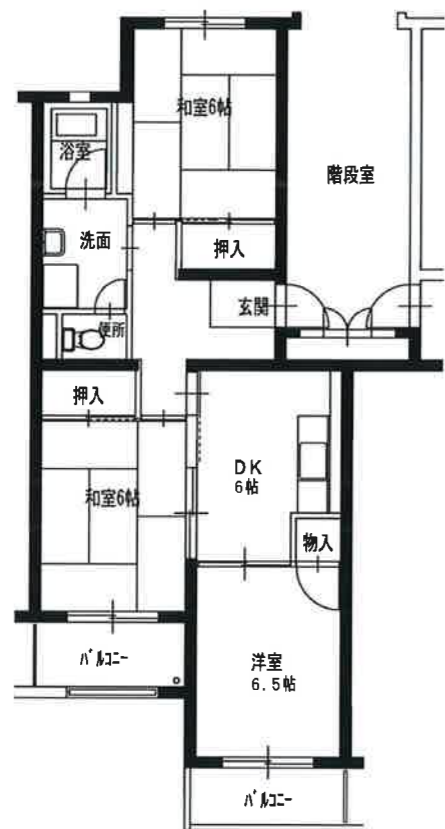
建物外観・周辺環境



位置図



● 3DK : 61㎡ (1号棟)



● 3DK : 63㎡ (2・3号棟)

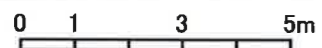


● MEMO

Blank lined area for notes.

● 室内写真

〈一般住戸〉



〔備考〕 ●反転タイプもあります。 ●バルコニーの形状や柱の形状が異なる場合があります。 ●PS (設備配管スペース) 位置・形状の異なる場合があります。