

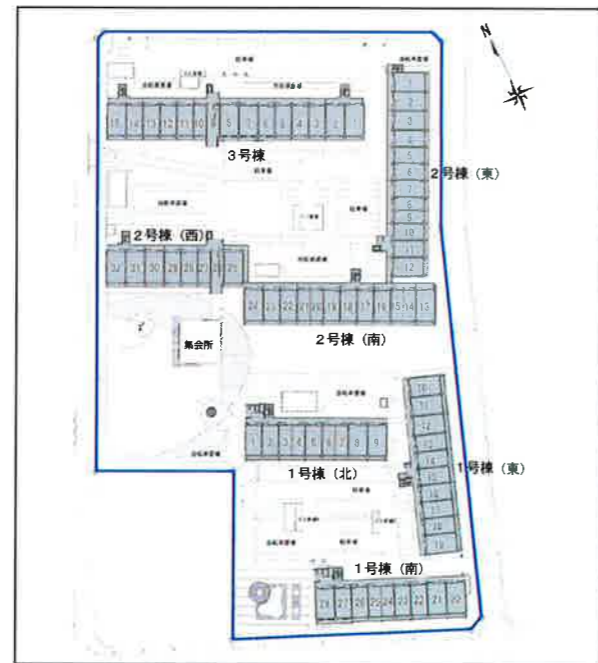
住宅情報

所在地	〒663-8179 西宮市甲子園九番町10番1号(1号棟)、10番2号(2号棟)、10番3号(3号棟)		
住宅概要	1号棟:【建設年度】平成25年度【階数】6階建【管理戸数】168戸	2号棟:【建設年度】平成23年度【階数】6階建【管理戸数】191戸	3号棟:【建設年度】平成23年度【階数】6階建【管理戸数】89戸
	1号棟:【3LDK】53戸【2LDK】77戸【1LDK】36戸	1号棟:【車イス2LDK】1戸【車イス1LDK】1戸	2号棟:【3LDK】60戸【2LDK】84戸【1LDK】47戸
	2号棟:【3LDK】28戸【2LDK】47戸【1LDK】11戸	3号棟:【車イス2LDK】2戸【車イス1LDK】1戸	
住宅種別	普通市営住宅	給湯	台所、洗面、浴室
エレベーター	有	駐車場	有

周辺情報

公共交通機関	阪神バス「ららぽーと甲子園南」:徒歩約3分【主な行先】阪神「甲子園駅」、JR「甲子園口駅」 阪神バス「武庫川女子大薬学部前」:徒歩約8分【主な行先】阪神「甲子園駅」、JR「西宮駅」 阪神電車「鳴尾・武庫川女子大前駅」:徒歩約15分
校区	甲子園浜小学校・浜甲子園中学校
高齢者あんしん窓口	浜甲子園【所在地】枝川町17-40 ☎0798-42-3530
近隣の公共施設等	鳴尾支所・南甲子園公民館・浜甲子園地老人いこいの家
医療機関	兵庫県医療機関情報システムで条件を絞って検索できます。 (URL) http://web.qq.pref.hyogo.lg.jp/hyogo

住宅配置図



建物外観・周辺環境



位置図



- ◎ 市役所関係施設 田 病院 ● 保健福祉施設等 ④ スポーツ・文化・地域の施設
- /▲ スーパー/コンビニ ① 郵便局 ②/③ 警察署/交番 ⑤ 消防署 ♀ バス停
- その他の公的機関 ⑥ その他の市営住宅 ○ 内円は半径500m圏 / 外円は半径800m圏

● 1LDK : 43㎡



● 2LDK : 55㎡



● 3LDK : 64㎡



● 車イス1LDK : 54㎡



● 車イス2LDK : 62㎡



● 室内写真

〈一般住戸〉
2LDK



〈車イス住戸〉
1LDK



0 1 3 5m

〔備考〕 ●反転タイプもあります。 ●バルコニーの形状や柱の形状が異なる場合があります。 ●PS（設備配管スペース）位置・形状の異なる場合があります。