

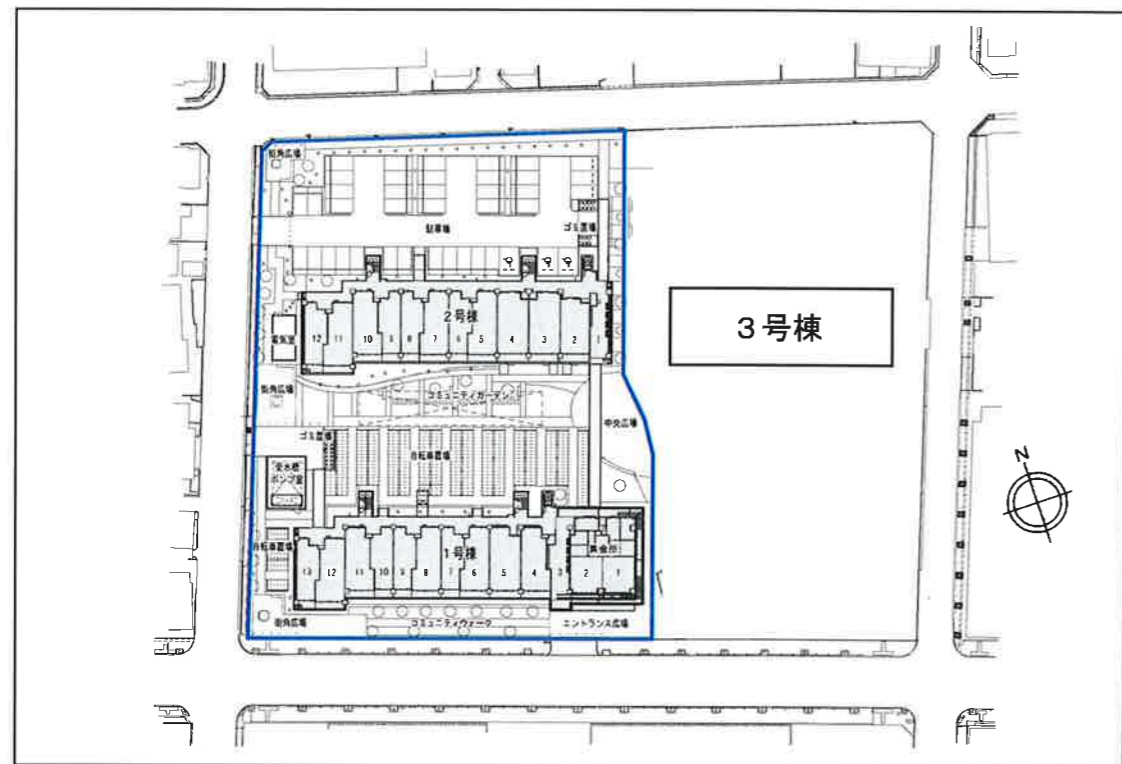
住宅情報

所在地	〒663-8141 西宮市甲子園春風町1番11号、12号
住宅概要	【建設年度】平成28年度（1期）【階数】7階建【管理戸数】158戸
間取り	1号棟：【1LDK】31戸【2LDK】32戸【3LDK】18戸 2号棟：【1LDK】31戸【2LDK】31戸【3LDK】12戸 2号棟：【車イス1LDK】1戸【車イス2LDK】2戸
住宅種別	普通市営住宅
給湯	台所、洗面、浴室
エレベーター	有
駐車場	有

周辺情報

公共交通機関	阪神バス「津門」「瓦木」：徒歩約9分【主な行先】阪神「西宮駅」、JR「西宮駅」
校区	春風小学校・上甲子園中学校
高齢者あんしん窓口	上甲子園【所在地】上甲子園5丁目7-21 ☎0798-38-6031
近隣の公共施設等	大筒市民館・春風公民館・津門老人いこいの家
医療機関	兵庫県医療機関情報システムで条件を絞って検索できます。 (URL) http://web.qq.pref.hyogo.lg.jp/hyogo

住宅配置図



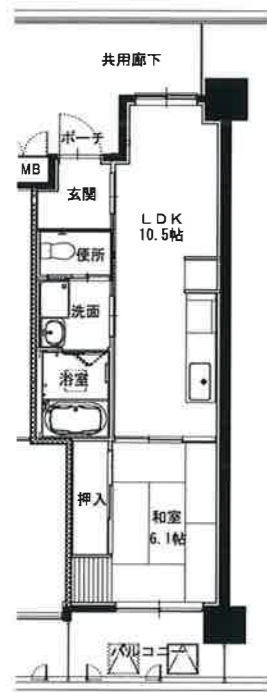
建物外観・周辺環境



位置図



● 1LDK-A1: 39㎡



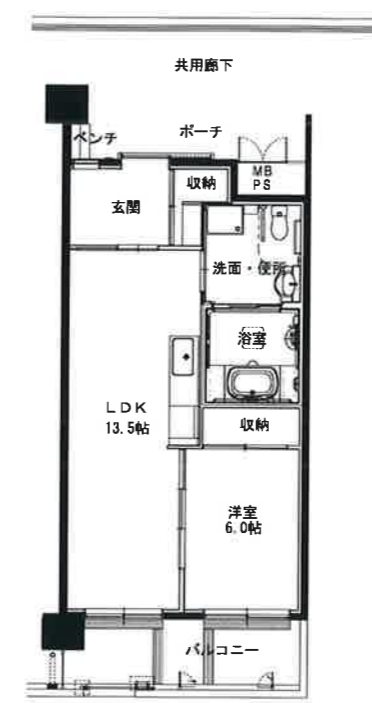
● 2LDK-B1, B2: 51㎡



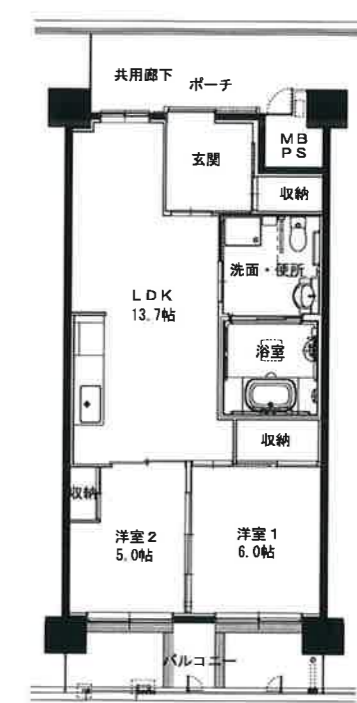
● 3LDK-C1, C2: 59㎡



● 車イス1LDK-A2: 49㎡



● 車イス2LDK-B3: 58㎡

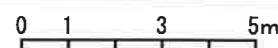


● 室内写真

〈一般住戸〉
2LDK



〈車イス住戸〉
2LDK



〔備考〕 ●反転タイプもあります。 ●バルコニーの形状や柱の形状が異なる場合があります。 ●PS（設備配管スペース）位置・形状の異なる場合があります。