

市営 上ヶ原八番町住宅 5～10号棟

市営 上ヶ原八番町住宅 5～10号棟

住宅情報

●所在地	〒662-0882 西宮市上ヶ原八番町2番5号(5号棟)、2番6号(6号棟) 2番7号(7号棟)、2番8号(8号棟)、3番9号(9号棟)、3番10号(10号棟)
●住宅概要	【建設年度】5～8号棟：昭和57年度、9・10号棟：昭和58年度 【階数】5～10号棟 5階建 【管理戸数】5・6・10号棟 40戸、7・8・9号棟 20戸
●間取り	5～10号棟【3DK】
●住宅種別	普通市営住宅
●給湯	浴室
●エレベーター	無
●駐車場	有

周辺情報

●公共交通機関	阪急バス「一ヶ谷町」：徒歩約2分 【主な行先】阪急「西宮北口駅」
●校 区	上ヶ原南小学校・上ヶ原中学校
●高齢者あんしん窓口	甲東 【所在地】上甲東園2丁目11-60 ☎ 0798-57-5280
●近隣の公共施設等	六軒市民館・上ヶ原公民館・介護老人保健施設 陽喜な家
●医療機関	兵庫県医療機関情報システムで条件を絞って検索できます。 (URL) http://web.qq.pref.hyogo.lg.jp/hyogo

住宅配置図



建物外観・周辺環境

〈5号棟〉



●建物外観

〈6号棟〉



●建物外観

〈7号棟〉



●建物外観

〈8号棟〉



●建物外観

〈9号棟〉



●建物外観

〈10号棟〉



●建物外観

位置図

※掲載情報は令和4年1月時点の調査に基づいています



市営 上ヶ原八番町住宅 11~18号棟

市営 上ヶ原八番町住宅 11~18号棟

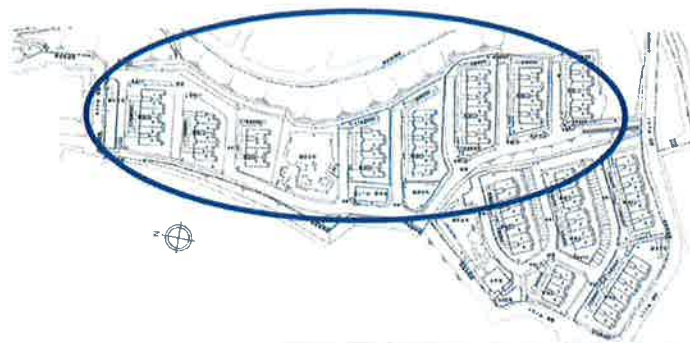
住宅情報

- 所在地 〒662-0882 西宮市上ヶ原八番町4番11号(11号棟)、4番12号(12号棟)
4番13号(13号棟)、5番14号(14号棟)、5番15号(15号棟)、6番16号(16号棟)
7番17号(17号棟)、7番18号(18号棟)
- 住宅概要 【建設年度】11~15号棟：昭和60年度、16~18号棟：昭和61年度
【階数】11~18号棟 4階建
【管理戸数】11号棟 24戸、12号棟 24戸、13号棟 32戸
14号棟 28戸、15号棟 20戸、16号棟 16戸 17号棟 20戸
18号棟 24戸
- 間取り 11~18号棟【3DK】 ●住宅種別 普通市営住宅
- 給湯 浴室 ●エレベーター 無 ●駐車場 有

周辺情報

- 公共交通機関 阪急バス「上ヶ原南口」：徒歩約3分 【主な行先】阪急「西宮北口駅」
阪急バス「一ヶ谷町」：徒歩約4分 【主な行先】阪急「西宮北口駅」
- 校区 上ヶ原南小学校・上ヶ原中学校
- 高齢者あんしん窓口 甲東【所在地】上甲東園2丁目11-60 ☎0798-57-5280
- 近隣の公共施設等 六軒市民館・上ヶ原公民館・介護老人保健施設 陽喜な家
- 医療機関 兵庫県医療機関情報システムで条件を絞って検索できます。
(URL)<http://web.qq.pref.hyogo.lg.jp/hyogo>

住宅配置図



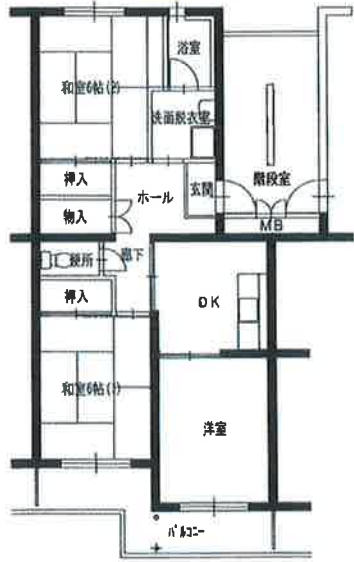
建物外観・周辺環境



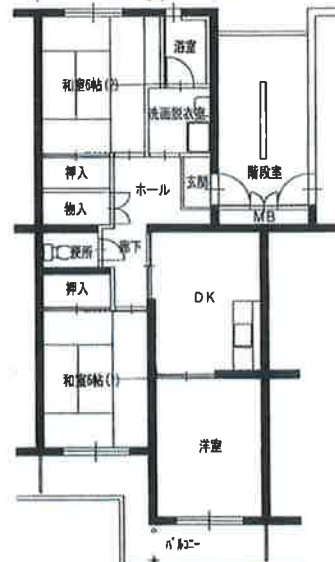
位置図



● 5、7、9号棟 3DK : 60㎡



● 6、8、10号棟 3DK : 63㎡



● MEMO

● 室内写真

<一般住戸>



玄関



DK



洗面所 浴室



便所



和室



和室



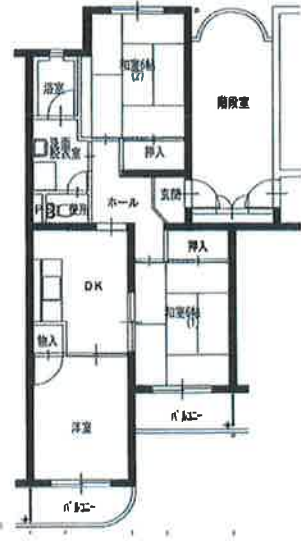
洋室



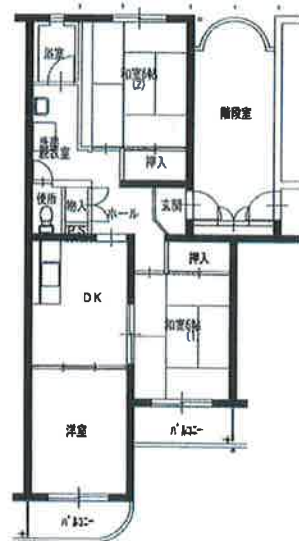
バルコニー

【備考】 ●反転タイプもあります。 ●バルコニーの形状や柱の形状が異なる場合があります。 ●PS（設備配管スペース）位置・形状の異なる場合があります。

●11号棟 3DK : 60㎡



●12, 13, 16, 18号棟 3DK : 62㎡



●14, 15, 17号棟 3DK : 60㎡



●MEMO

Blank lined area for notes.

●室内写真

〈一般住戸〉



玄関



流し台回り



DK



洋室



和室



和室



洗面



浴室



便所



バルコニー

〔備考〕 ●反転タイプもあります。 ●バルコニーの形状や柱の形状が異なる場合があります。 ●PS (設備配管スペース) 位置・形状の異なる場合があります。