

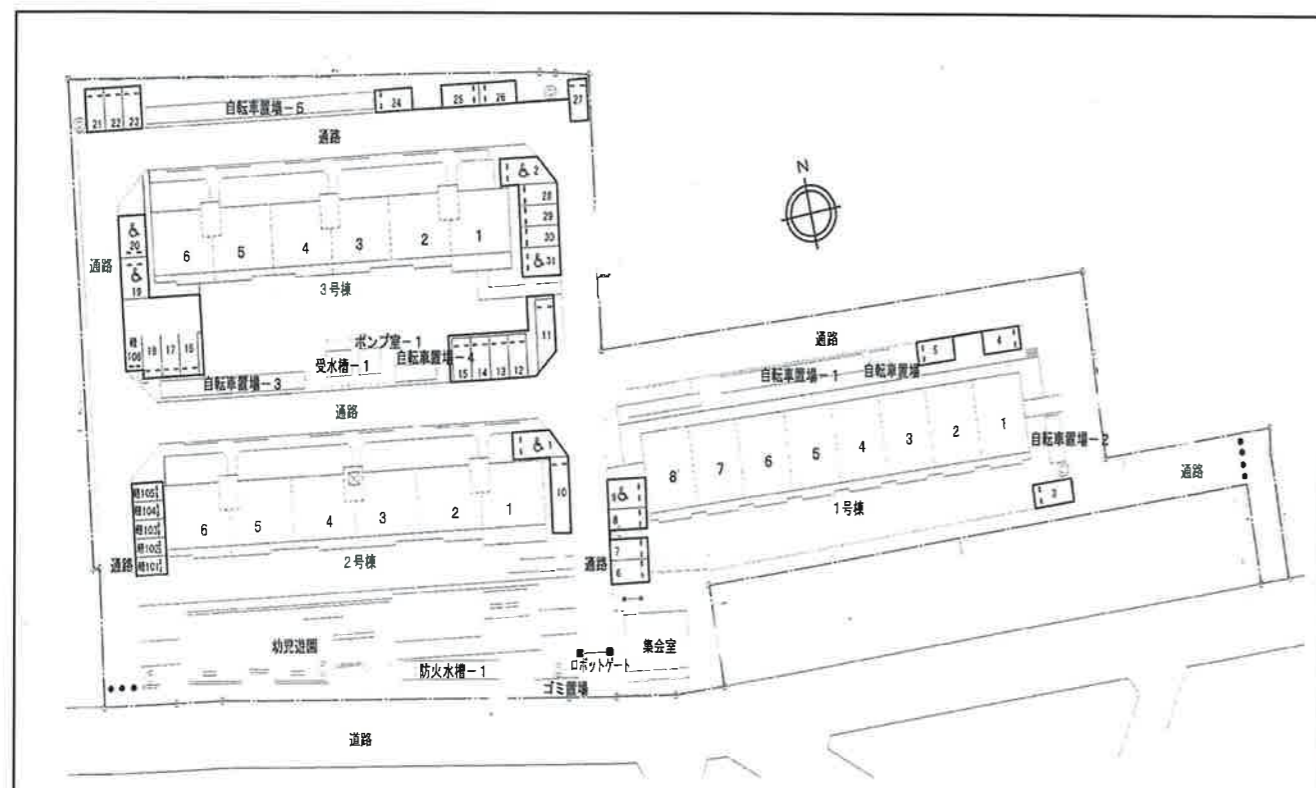
住宅情報

- 所在地 〒662-0932 西宮市泉町1番37号(1号棟)、2番2号(2号棟)、2番3号(3号棟)
- 住宅概要
 - 1号棟：【建設年度】昭和55年度 【階数】3階 【管理戸数】24戸
 - 2号棟：【建設年度】昭和54年度 【階数】5階 【管理戸数】30戸
 - 3号棟：【建設年度】昭和54年度 【階数】5階 【管理戸数】30戸
- 間取り 1～3号棟：【3DK】
- 住宅種別 普通市営住宅
- 給湯 浴室 ●エレベーター 無 ●駐車場 有

周辺情報

- 公共交通機関 阪神バス「泉町」：徒歩約2分 [主な行先] 阪神「西宮駅」
- 校区 浜脇小学校・浜脇中学校
- 高齢者あんしん窓口 浜脇 [所在地] 久保町14番12号 ☎0798-35-2440
- 近隣の保健福祉施設等 特別養護老人ホームメヌエット・老人保健施設 ハートケア西宮わたなべ
泉町 老人いこいの家
浜脇公民館・夙東市民館
- 医療機関 兵庫県医療機関情報システムで条件を絞って検索できます。
(URL) <http://web.qq.pref.hyogo.lg.jp/hyogo>

住宅配置図



建物外観・周辺環境

<1号棟>



●建物外観

<2号棟>



●建物外観

<3号棟>



●建物外観



●泉町バス停

位置図



- ◎ 市役所関係施設
- /▲ スーパー/コンビニ
- その他の公的機関
- ⊕ 病院
- 〒 郵便局
- Ⓧ/Ⓧ 警察署/交番
- Ⓧ 消防署
- ♀ バス停
- 保健福祉施設等
- Ⓧ/Ⓧ 警察署/交番
- 内円は半径500m圏 / 外円は半径800m圏
- スポーツ・文化・地域の施設
- Ⓧ 消防署
- ♀ バス停

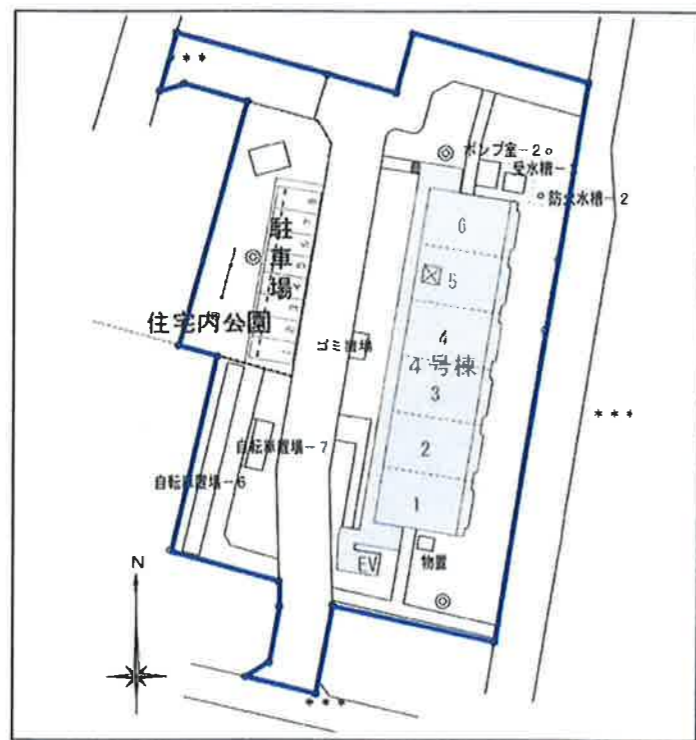
住宅情報

●所在地	〒662-0932 西宮市泉町4番5号
●住宅概要	【建設年度】昭和56年度 【階数】5階建 【管理戸数】30戸
●間取り	【3LDK】30戸
●住宅種別	普通市営住宅
●給湯	浴室
●エレベーター	有
●駐車場	有

周辺情報

●公共交通機関	阪神バス「泉町」：徒歩0分【主な行先】阪神「西宮駅」
●校 区	浜脇小学校・浜脇中学校
●高齢者あんしん窓口	浜脇【所在地】久保町14番12号 ☎0798-35-2440
●近隣の保健福祉施設等	特別養護老人ホームメヌエット・老人保健施設 ハートケア西宮わたなべ 泉町 老人いこいの家 浜脇公民館・夙東市民館
●医療機関	兵庫県医療機関情報システムで条件を絞って検索できます。 (URL) http://web.aq.pref.hyogo.lg.jp/hyogo

住宅配置図



建物外観・周辺環境

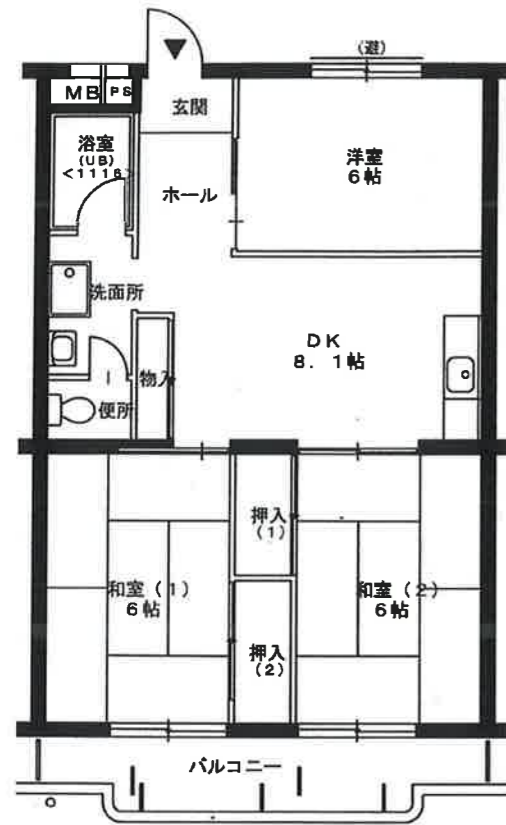


位置図

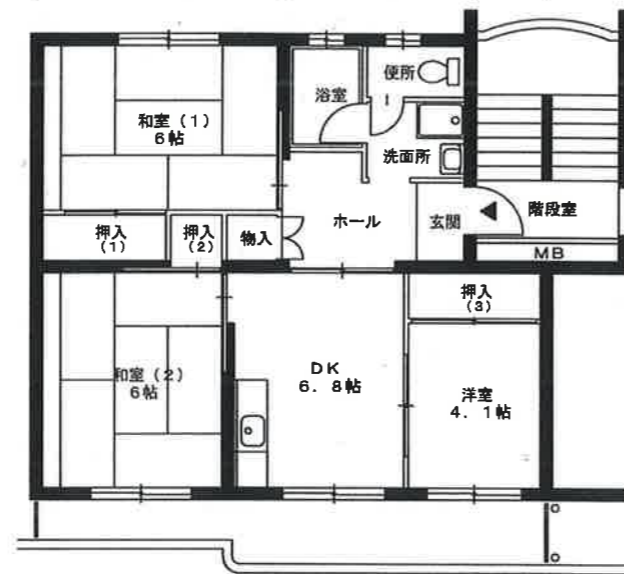


- 市役所関係施設
- 病院
- 保健福祉施設等
- スポーツ・文化・地域の施設
- スーパー/コンビニ
- 郵便局
- 警察署/交番
- 消防署
- バス停
- その他の公的機関
- その他の市営住宅
- 内円は半径500m圏 / 外円は半径800m圏

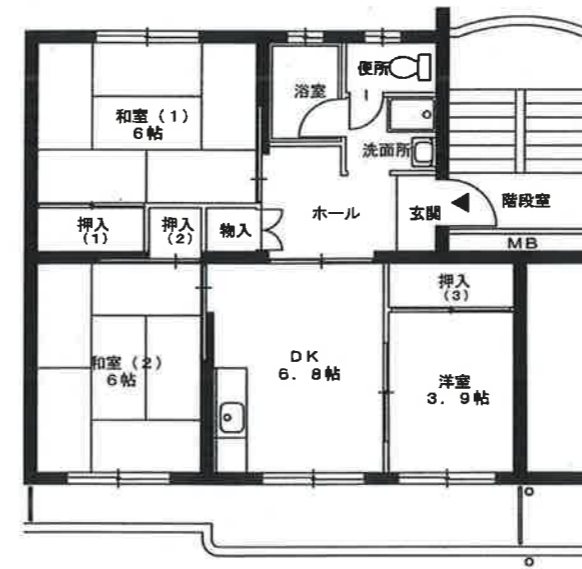
● 3DK : 61㎡ (1号棟)



● 3DK : 59㎡ (2号棟)



● 3DK : 59㎡ (3号棟)



● MEMO

Blank lined area for notes.

● 室内写真

〈一般住戸〉



玄関



DK



和室



和室



洋室



洗面



便所



浴室



バルコニー

〔備考〕 ●反転タイプもあります。 ●バルコニーの形状や柱の形状が異なる場合があります。 ●PS (設備配管スペース) 位置・形状の異なる場合があります。

● 3LDK : 61㎡



● MEMO

Blank lined area for notes.

● 室内写真

〈一般住戸〉



玄関



廊下



LDK~流し台回り



洗面所



浴室



浴槽



便所



便所



洋室



和室



バルコニー

0 1 3 5m

〔備考〕 ●反転タイプもあります。 ●バルコニーの形状や柱の形状が異なる場合があります。 ●PS（設備配管スペース）位置・形状の異なる場合があります。