

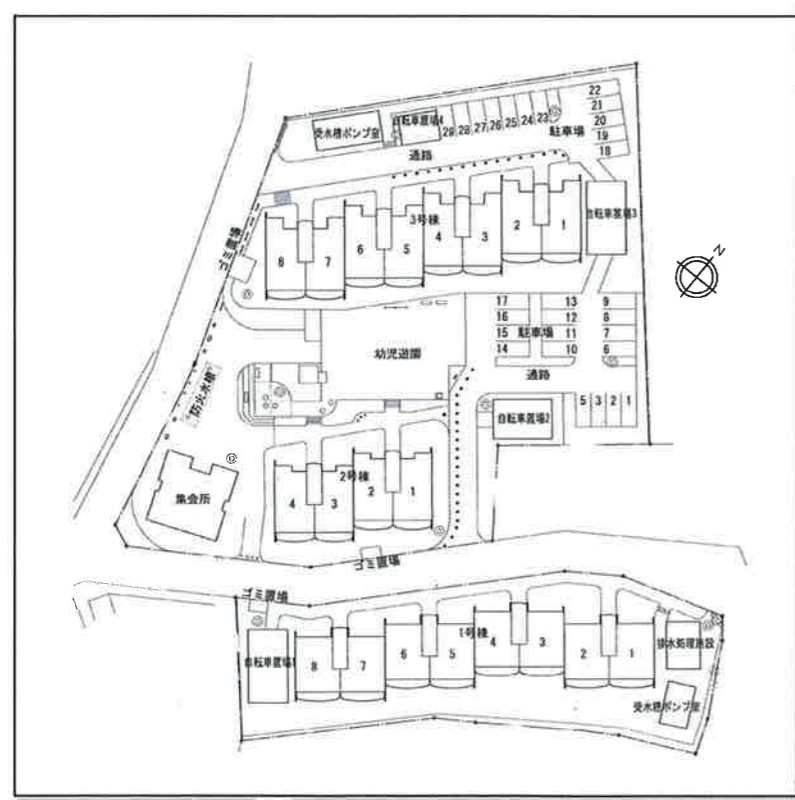
住宅情報

●所在地	〒662-0026 西宮市獅子ヶ口町14番1号(1号棟)、17番2号(2号棟)、17番3号(3号棟)		
●住宅概要	1号棟：【建設年度】平成元年度 【階数】3階 【管理戸数】24戸	2号棟：【建設年度】平成元年度 【階数】5階 【管理戸数】20戸	3号棟：【建設年度】平成元年度 【階数】5階 【管理戸数】40戸
●間取り	1～3号棟：【3DK】	●住宅種別	普通市営住宅
●給湯	浴室	●エレベーター	無
		●駐車場	有

周辺情報

●公共交通機関	阪急・阪神バス「神園町」徒歩約4分 [主な行先] JR「さくら夙川駅」「西宮駅」、阪神「西宮駅」、阪急「夙川駅」「西宮北口駅」
●校区	神原小学校・大社中学校
●高齢者あんしん窓口	甲山 [所在地] 石劔町19番13号 ☎ 0798-71-9904
●医療機関	兵庫県医療機関情報システムで条件を絞って検索できます。 (URL) http://web.qq.pref.hyogo.lg.jp/hyogo

住宅配置図



建物外観・周辺環境

<1号棟>



●建物外観

<2号棟>



●建物外観

<3号棟>



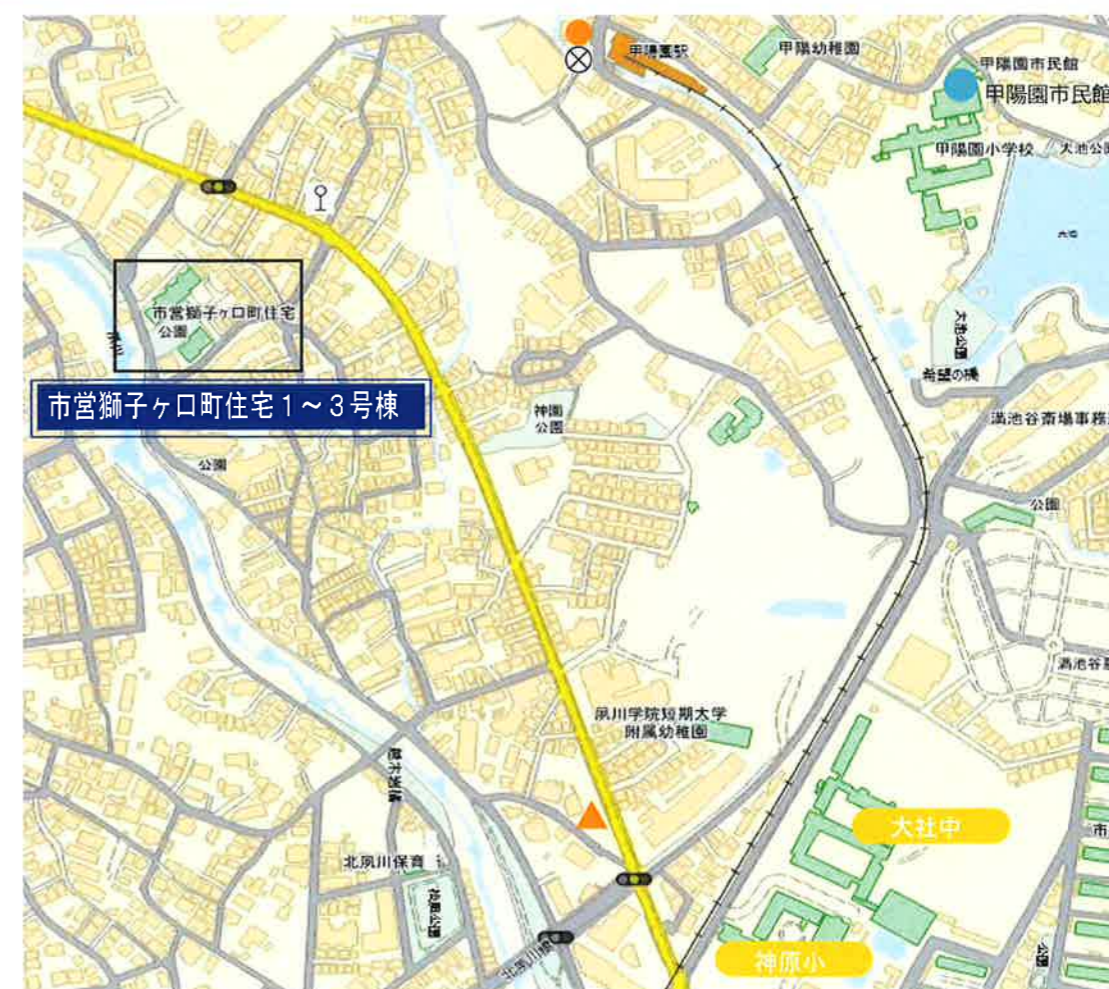
●建物外観



●公園

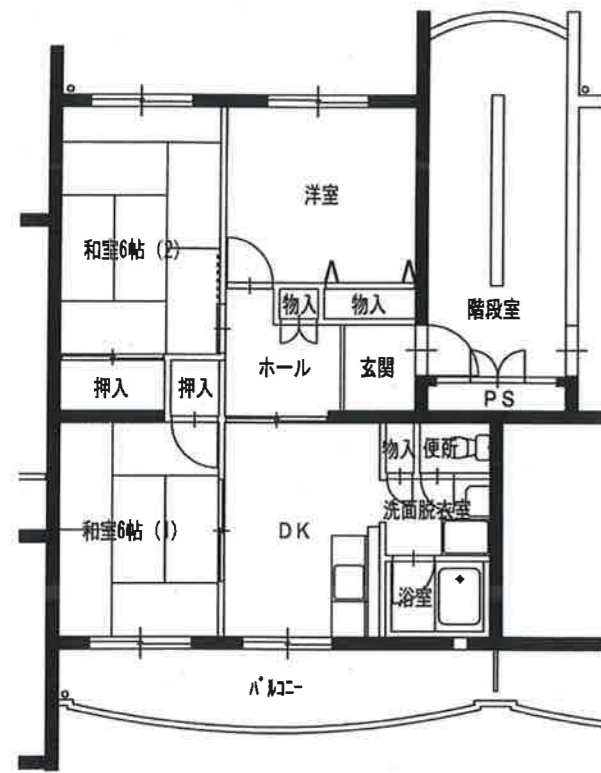
位置図

※掲載情報は令和4年1月時点の調査に基づいています

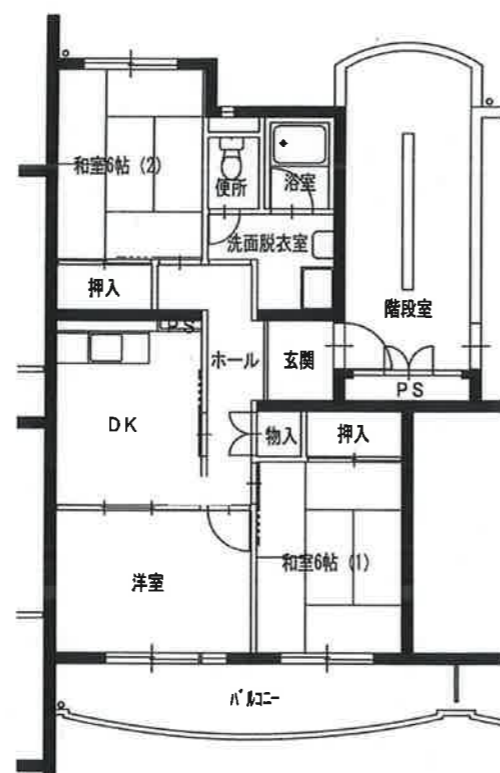


● スーパー ▲ コンビニ ● 公民館・市民館等 ⓘ バス停 ⊗ 警察署/交番

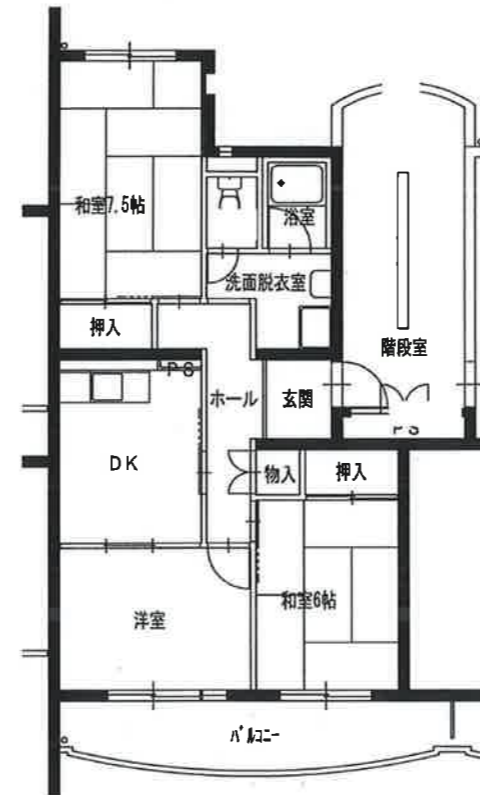
● 3DK : 60㎡ (1号棟)



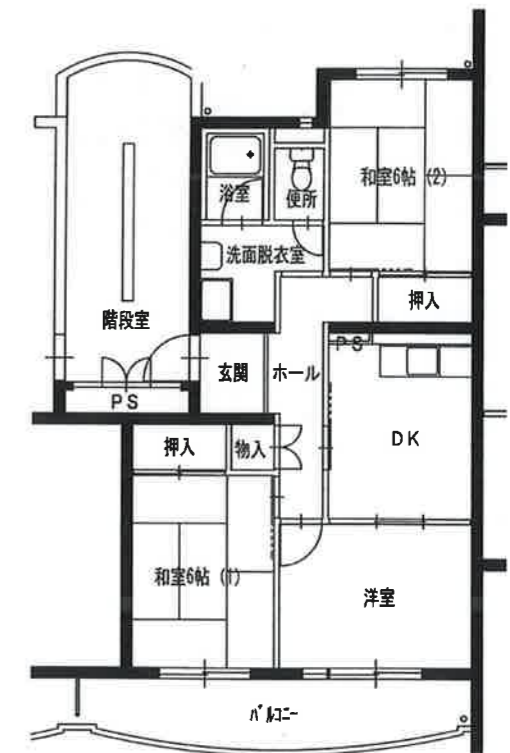
● 3DK : 61㎡ (2号棟)



● 3DK : 64㎡ (3号棟)



● 3DK : 61㎡ (3号棟)



● 室内写真

〈一般住戸〉



玄関



DK



洋室



和室



和室



洗面所



便所



浴室



バルコニー

〔備考〕 ●反転タイプもあります。 ●バルコニーの形状や柱の形状が異なる場合があります。 ●PS (設備配管スペース) 位置・形状の異なる場合があります。