

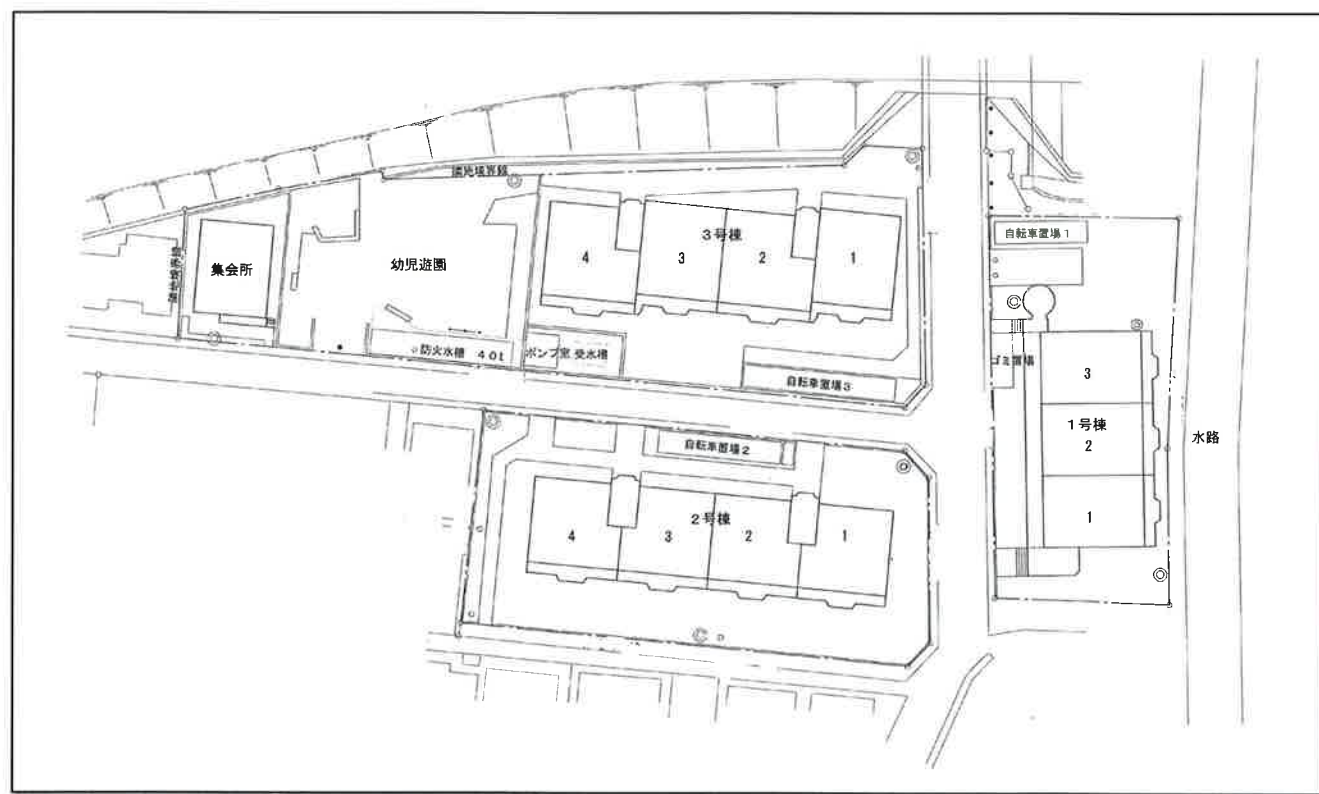
住宅情報

- 所在地 〒663-8011 西宮市樋ノ口町1丁目13番21号(1号棟)、12番17号(2号棟)、13番11号(3号棟)
- 住宅概要
 - 1号棟：【建設年度】昭和55年度 【階数】3階 【管理戸数】9戸
 - 2号棟：【建設年度】昭和55年度 【階数】3階 【管理戸数】12戸
 - 3号棟：【建設年度】昭和55年度 【階数】4階 【管理戸数】16戸
- 間取り 1・2号棟：【3DK】、3号棟：【3DK、2LDK】
- 住宅種別 普通市営住宅 ●給湯浴室 ●エレベーター 無 ●駐車場 無

周辺情報

- 公共交通機関 阪急バス「甲武橋西詰」：徒歩約3分 [主な行先] 阪急「西宮北口駅」、JR「甲子園口駅」
- 校区 樋ノ口小学校・甲武中学校
- 高齢者あんしん窓口 甲武 [所在地] 段上町6丁目24-1 ☎ 0798-54-8883
- 近隣の保健福祉施設等 門戸老人いこいの家、段上公民館
- 医療機関 兵庫県医療機関情報システムで条件を絞って検索できます。
(URL) <http://web.qq.pref.hyogo.lg.jp/hyogo>

住宅配置図



建物外観・周辺環境

<1号棟>



●建物外観

<2号棟>



●建物外観

<3号棟>



●建物外観



●公園

位置図

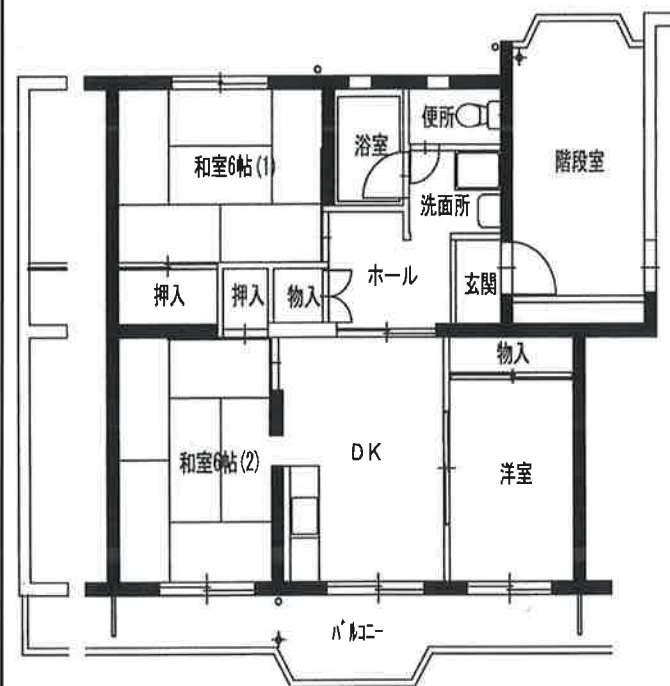
※掲載情報は令和4年1月時点の調査に基づいています



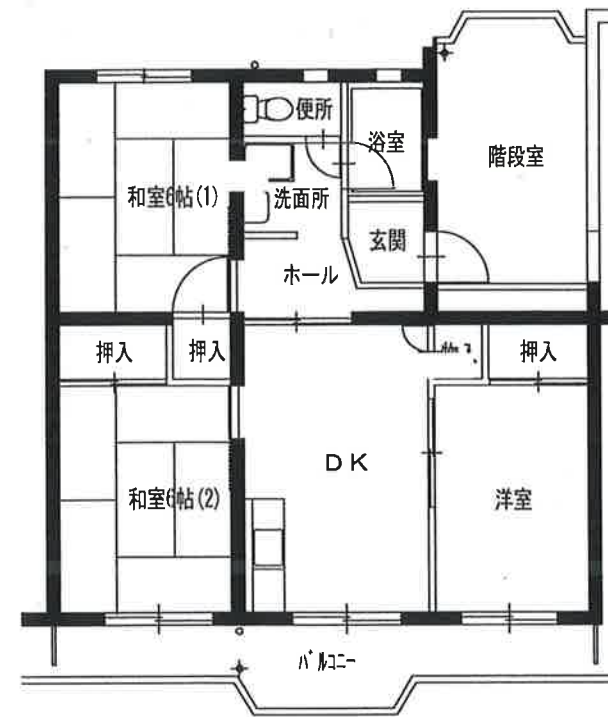
● 3DK : 58㎡ (1号棟)



● 3DK : 62㎡ (2号棟)



● 3DK : 58㎡ (3号棟)



● 2LDK : 58㎡ (3号棟)

