

# 市営 東鳴尾町1丁目住宅 1・2・3号棟

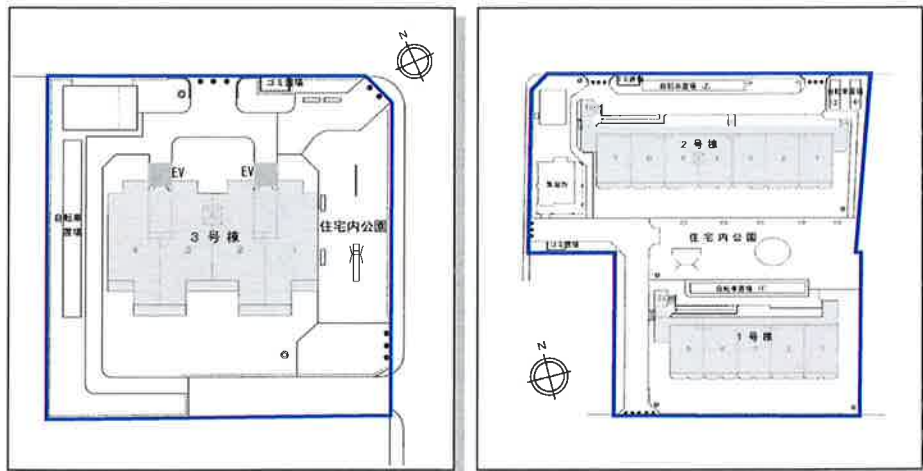
## 住宅情報

|        |  |
|--------|--|
| 所在地    | 〒663-8132 西宮市東鳴尾町1丁目10番1号(1号棟)、10番2号(2号棟)<br>〒663-8132 西宮市東鳴尾町1丁目8番8号(3号棟)                               |
| 住宅概要   | 1号棟:【建設年度】昭和59年度【階数】4階建【管理戸数】20戸<br>2号棟:【建設年度】昭和58年度【階数】4階建【管理戸数】28戸<br>3号棟:【建設年度】昭和61年度【階数】5階建【管理戸数】20戸 |
| 間取り    | 1号棟:【3LDK】20戸 2号棟:【3LDK】28戸 3号棟:【3DK】20戸   |
| 住宅種別   | 普通市営住宅   |
| 給湯     | 浴室   |
| エレベーター | 有  |
| 駐車場    | 無  |

## 周辺情報

|           |  |
|-----------|--|
| 公共交通機関    | 阪神武庫川線「東鳴尾駅」:徒歩約4分<br>阪神バス「鳴尾東小学校前」:徒歩約10分 [主な行先] 阪神「甲子園駅」、JR「甲子園口駅」   |
| 校区        | 鳴尾東小学校・浜甲子園中学校   |
| 高齢者あんしん窓口 | 高須 [所在地] 高須町1丁目7-91 ☎ 0798-44-4505   |
| 近隣の公共施設等  | 鳴尾保健福祉センター・東鳴尾老人いこいの家・鳴尾東公民館   |
| 医療機関      | 兵庫県医療機関情報システムで条件を絞って検索できます。<br>(URL) <a href="http://web.qq.pref.hyogo.lg.jp/hyogo">http://web.qq.pref.hyogo.lg.jp/hyogo</a> |

## 住宅配置図



# 市営 東鳴尾町1丁目住宅 1・2・3号棟

## 建物外観・周辺環境



## 位置図



● 3LDK : 59㎡ (1・2号棟)



● 3DK : 61㎡ (3号棟)



● MEMO

Blank lined area for notes.

● 室内写真

〈一般住戸〉  
3LDK  
(1・2号棟)



〈一般住戸〉  
3DK  
(3号棟)



0 1 3 5m

〔備考〕 ●反転タイプもあります。 ●バルコニーの形状や柱の形状が異なる場合があります。 ●PS (設備配管スペース) 位置・形状の異なる場合があります。