

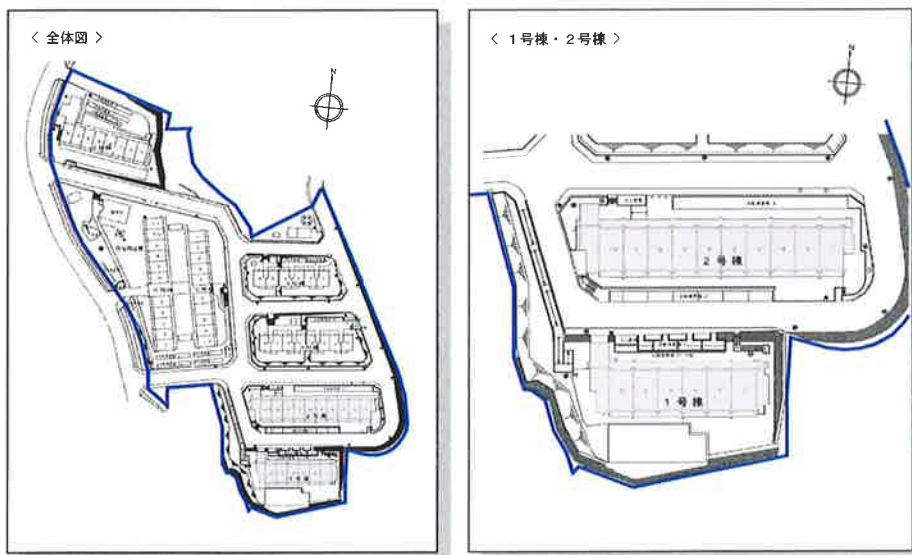
住宅情報

所在地	〒662-0881 西宮市上ヶ原七番町1番1号(1号棟)、1番2号(2号棟)
住宅概要	1号棟:【建設年度】平成7年度【階数】7階建【管理戸数】42戸 2号棟:【建設年度】平成7年度【階数】7階建【管理戸数】70戸
間取り	1号棟:【2DK】42戸 2号棟:【2DK】70戸
住宅種別	普通市営住宅
給湯	台所・洗面・浴室
エレベーター	有
駐車場	無

周辺情報

公共交通機関	阪急バス「一ヶ谷町」:徒歩約8分 [主な先行] 阪急「西宮北口駅」、JR「西宮駅」
校区	上ヶ原南小学校・上ヶ原中学校
高齢者あんしん窓口	甲東 [所在地] 上甲東園2丁目11-60 ☎ 0798-57-5280
近隣の公共施設等	六軒市民館・上ヶ原公民館・介護老人保健施設:陽喜な家
医療機関	兵庫県医療機関情報システムで条件を絞って検索できます。 (URL) http://web.qq.pref.hyogo.lg.jp/hyogo

住宅配置図

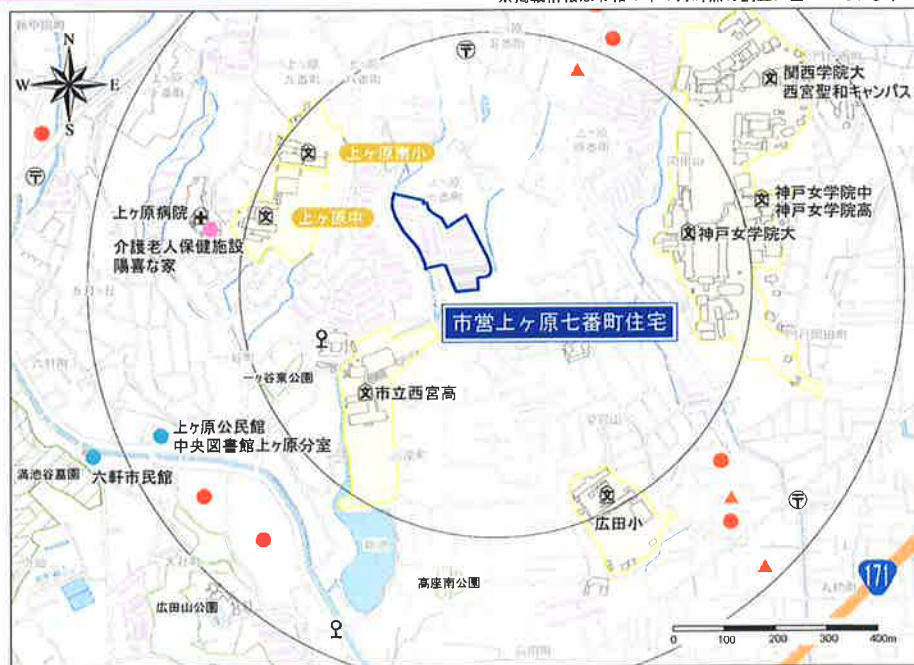


建物外観・周辺環境



位置図

※掲載情報は令和4年4月時点の調査に基づいています



- ◎ 市役所関係施設
- ⊕ 病院
- /▲ スーパー/コンビニ
- ⊗ 警察署/交番
- 保健福祉施設等
- ⊕ 消防署
- その他の公的機関
- 内円は半径500m圏 / 外円は半径800m圏
- スポーツ・文化・地域の施設
- ⊕ 郵便局
- バス停

● 2DK : 50~51㎡



● MEMO

Blank lined area for notes.

● 室内写真

<一般住戸>



0 1 3 5m

【備考】 ●反転タイプもあります。 ●バルコニーの形状や柱の形状が異なる場合があります。 ●PS（設備配管スペース）位置・形状の異なる場合があります。

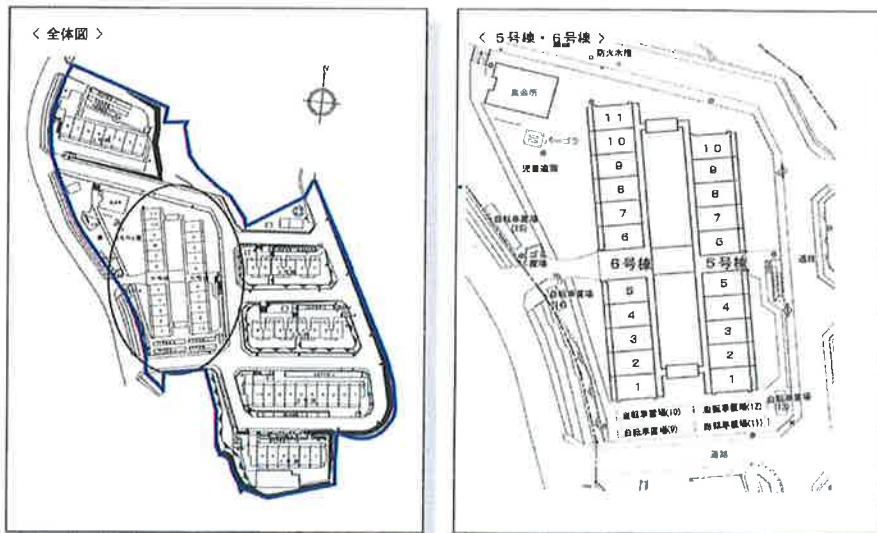
住宅情報

●所在地	〒662-0881 西宮市上ヶ原七番町1番5号(5号棟)、1番6号(6号棟)
●住宅概要	5号棟:【建設年度】昭和48年度【階数】7階建【管理戸数】70戸 6号棟:【建設年度】昭和48年度【階数】7階建【管理戸数】77戸
●間取り	5号棟:【3DK】70戸 6号棟:【3DK】77戸
●住宅種別	普通市営住宅
●給湯	浴室
●エレベーター	有
●駐車場	無

周辺情報

●公共交通機関	阪急バス「一ヶ谷町」:徒歩約8分 [主な先行] 阪急「西宮北口駅」、JR「西宮駅」
●校 区	上ヶ原南小学校・上ヶ原中学校
●高齢者あんしん窓口	甲東 [所在地] 上甲東園2丁目11-60 ☎ 0798-57-5280
●近隣の公共施設等	六軒市民館・上ヶ原公民館・介護老人保健施設:陽喜な家
●医療機関	兵庫県医療機関情報システムで条件を絞って検索できます。 (URL) http://web.qq.pref.hyogo.lg.jp/hyogo

住宅配置図



建物外観・周辺環境

(5号棟)



●建物外観

(6号棟)



●建物外観



●一ヶ谷町バス停

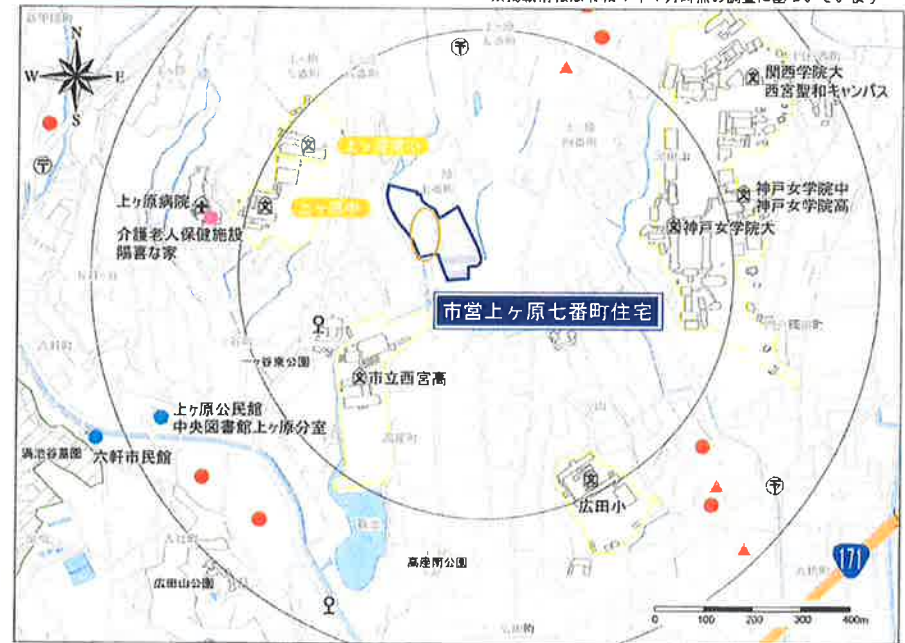
●上ヶ原病院

●新池

●近隣スーパー

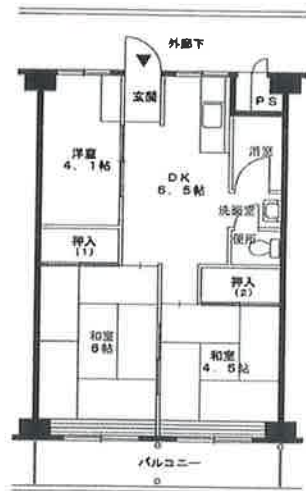
位置図

※掲載情報は令和4年1月時点の調査に基づいています

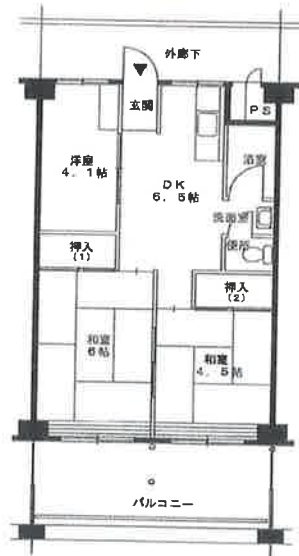


- 市役所関係施設
- ⚕ 病院
- 保健福祉施設等
- スポーツ・文化・地域の施設
- /▲ スーパー/コンビニ
- 〒 郵便局
- ⚔/⚔ 警察署/交番
- 🚒 消防署
- ♀ バス停
- その他の公的機関
- その他の市営住宅
- 内円は半径500m圏 / 外円は半径800m圏

● 3DK : 48㎡ (耐震バーなし)



● 3DK : 48㎡ (耐震バーあり)



● MEMO

Blank lined area for notes.

● 室内写真

<一般住戸>



玄関



DK・流し台回り



浴室



便所



洋室



洋室



和室



バルコニー
(耐震バーなし)



バルコニー
(耐震バーあり)

[備考] ●反転タイプもあります。 ●バルコニーの形状や柱の形状が異なる場合があります。 ●P.S (設備配管スペース) 位置・形状の異なる場合があります。